



## Composants



Tableau de commande  
**B-Control** ou **IniControl 2**

Interrupteur  
marche/arrêt

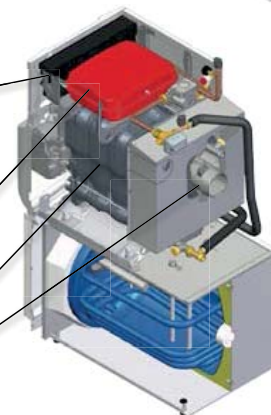
Bouton de réarmement du  
brûleur

Emplacement carte(s)  
électronique(s)

Vase d'expansion  
(version équipée)

Corps de chauffe

Buse de fumées



## Alimentation fioul

L'intégration d'un filtre fioul avec désaérateur sur l'aspiration fioul est vivement recommandée.  
(option MT11 : Référence 100019100)

Vanne  
d'arrêt



Cartouche filtre  
fioul 40 µm

## Fumisterie

### Cheminée :

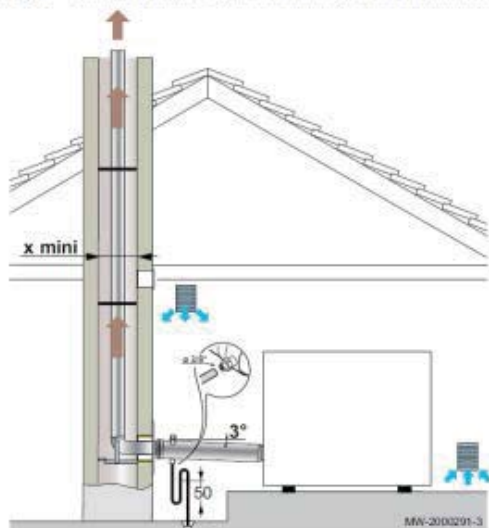
Détermination du conduit de fumées

	Unité	EFU 22	EFU 29
Tirage nécessaire à la puissance haute de la chaudière	Pa	5	5
Débit massique des fumées	Kg/h	56	67
Température des fumées	°C	160	160
Buse de fumées (diamètre maximum conseillé)	mm	125	125
Hauteur de la cheminée (minimum conseillé)	m	7	7

**⚠ Attention !**

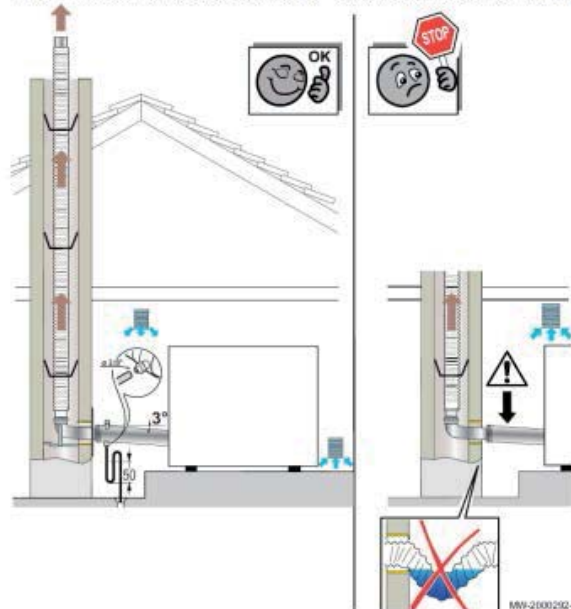
La température des fumées peut être inférieure à 160°C. Utiliser impérativement des conduits de fumées pouvant supporter des périodes de condensation.

Fig.34 Raccordement de type B<sub>23</sub> en rigide - Conduits de fumées (air comburant pris dans la chaufferie)



X - Section carrée : 140 x 140 mm minimum  
- Gaine ronde : 160 mm minimum

Fig.35 Raccordement de type B<sub>23</sub> en flexible - Conduits de fumées (air comburant pris dans la chaufferie)



## Ventouse :

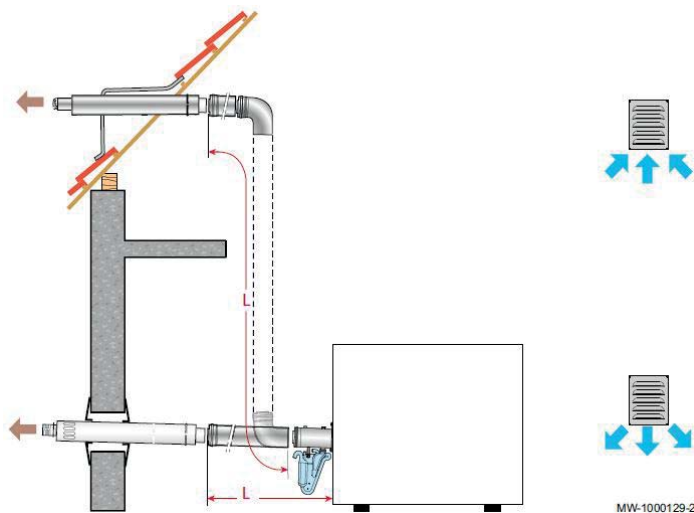
### Remarque

Les longueurs maximales (L<sub>max</sub>) indiquées dans le tableau sont valables pour des conduits dont les tronçons horizontaux n'excèdent pas au total un mètre. Pour chaque mètre de conduit horizontal supplémentaire, il faut retirer 1,2 m à la longueur verticale L<sub>max</sub> indiquée. La longueur totale L se calcule en additionnant les longueurs des conduits de fumées droits et les longueurs équivalentes des autres éléments.

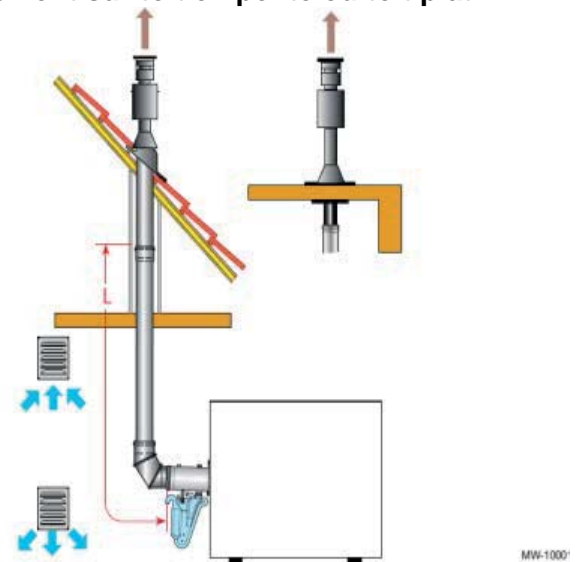
Configuration	Description	Matériau	Diamètre	EFU 22 FF	EFU 29 FF	Longueur équivalente des conduits inox ou PPs (m)	Diamètre intérieur 80 mm
C13	Conduits concentriques rigides raccordés à un terminal horizontal (m)	Inox	80/125 mm	12 <sup>(1)</sup>	12 <sup>(1)</sup>	Coude à 87°	1,9
C33	Conduits concentriques rigides raccordés à un terminal vertical (m)	Inox	80/125 mm	12	12	Coude à 45°	1,2
						Tube de visite droit	0,3
						Coude de visite 87°	1,9

(1) Avec un conduit horizontal n'excédant pas 8 m

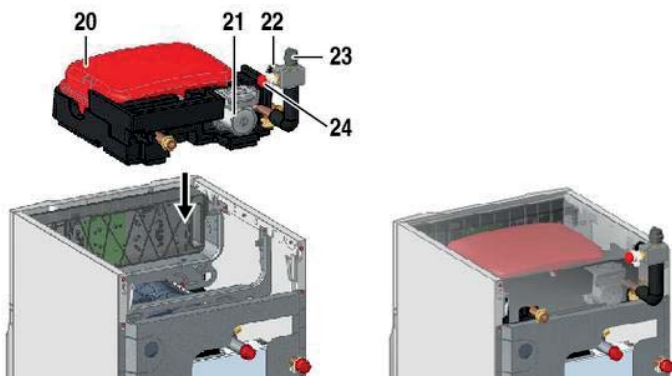
### Configuration C13: Ventouse horizontale concentrique



### Configuration C33 - Ventouse verticale concentrique Raccordement sur toit en pente ou toit plat

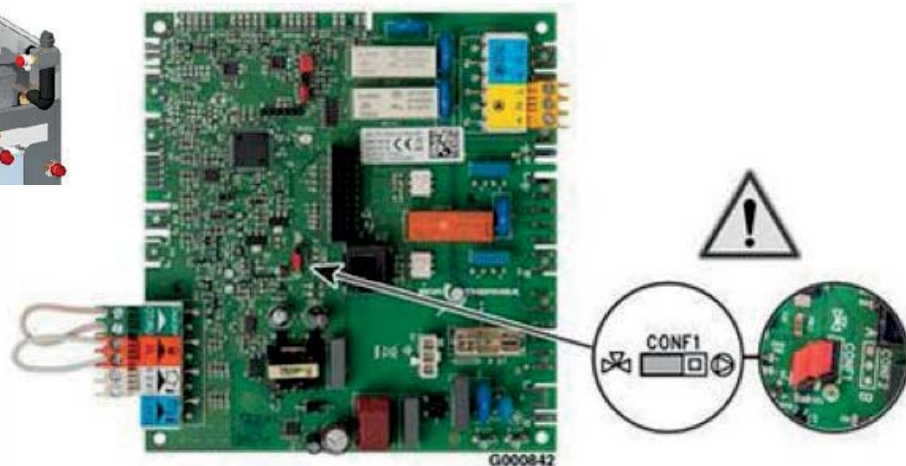


### Option MY445 : Kit équipement hydraulique



 Le cavalier (CONF1) doit être placé sur vanne d'inversion.

- Option **MY445** : équipement comprenant :
- 20. Vase d'expansion 18 litres
  - 21. [Pompe UPM2 15-70 130](#) (EEI < 0,23)
  - 22. Manomètre
  - 23. Purgeur automatique
  - 24. Soupape de sécurité 3,5 bar
  - 25. Sonde retour chauffage

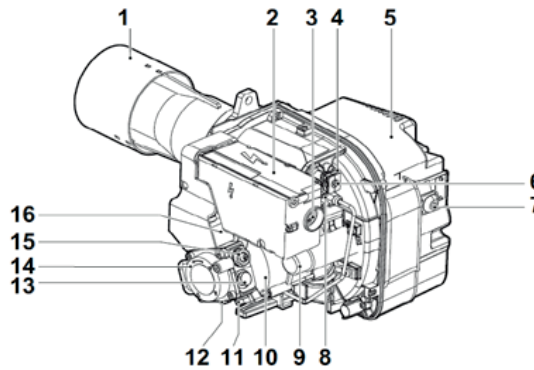


# Brûleur EFU 22-29 (FF)

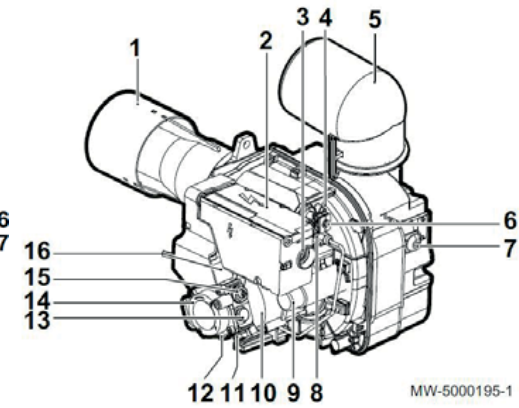
## Description

- 1 Tube de flamme
- 2 Coffret de commande et de contrôle
- 3 Bouton de réarmement avec indication de blocage
- 4 Prise de pression d'air à la tête de combustion
- 5 Entrée d'air
- 6 Cellule de détection de flamme
- 7 Vis de réglage du volet d'air
- 8 Vis de réglage de tête de combustion
- 9 Condensateur de démarrage moteur
- 10 Moteur
- 11 Raccordement du tuyau de retour fioul
- 12 Raccordement du tuyau d'arrivée fioul
- 13 Raccord manomètre
- 14 Pompe fioul
- 15 Vis de réglage de pression de pompe
- 16 Electrovanne

EFU 22/29

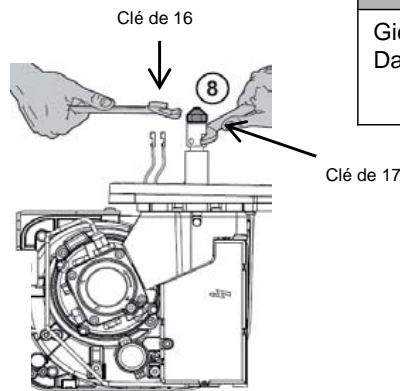
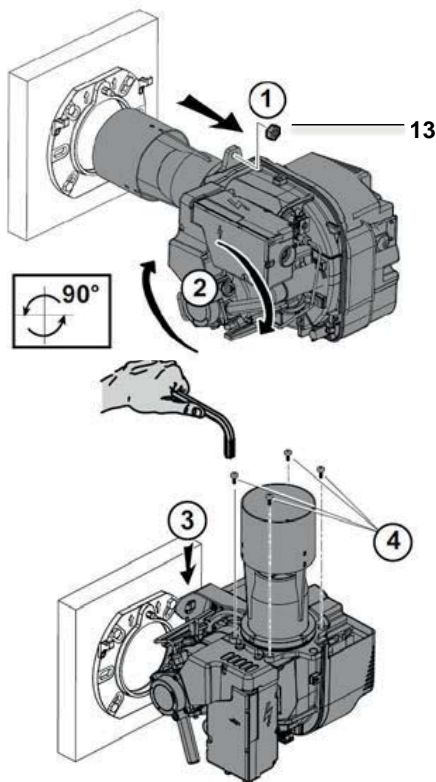


EFU 22/29 FF

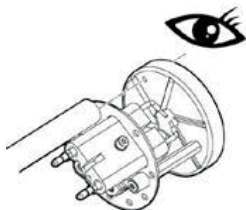


MW-5000195-1

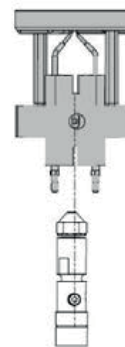
## Mise en position d'entretien



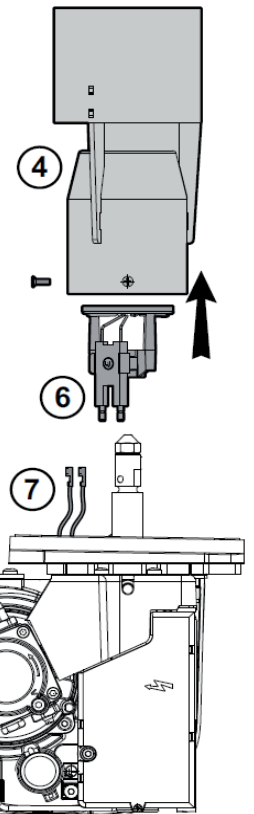
Alignement de l'orifice du déflecteur avec la cellule de détection de flamme



Alignement de la tête de combustion



Nettoyage du tube de flamme et de la tête de combustion



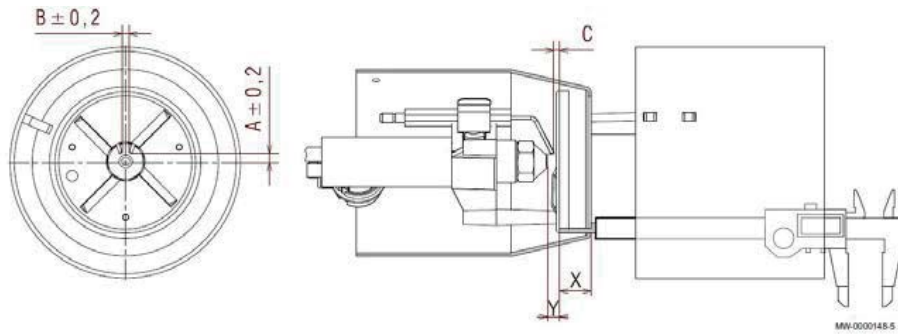
MW-2000272-3

MW-5000175-1

- Ôter l'écrou de la bride et placer le brûleur en position d'entretien.
- Dévisser entièrement les 4 vis du tube de la flamme (clé Allen de 4)
- Nettoyer l'intérieur du tube de flamme à l'aide d'un produit nettoyant pour chaudière
- Débrancher les câbles des électrodes d'allumage
- Dévisser la vis (clé Allen de 4) du déflecteur
- Démontez et nettoyez le déflecteur à l'aide d'un produit nettoyant pour chaudière
- Remplacer le gicleur (clés de 16 et de 17) si nécessaire
- Nettoyer le ventilateur
- Vérifier l'alignement de la cellule de détection de flamme avec l'orifice du déflecteur. Vérifier la position des électrodes d'allumage (voir ci-après)
- Effectuer les réglages ci-après.

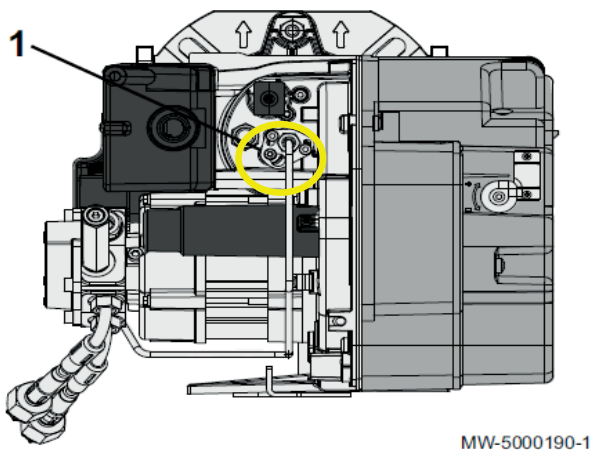
# Réglages

## Electrodes et tête de combustion :



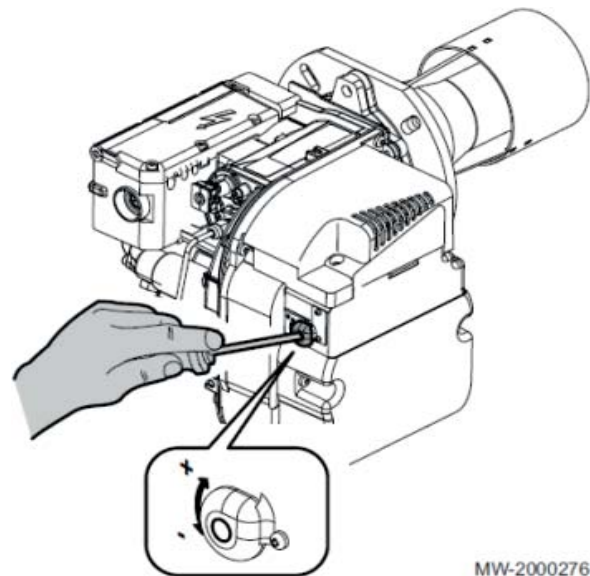
	Unité	EFU 22	EFU 29	EFU 22 FF	EFU 29 FF
A	mm	4,6	4,6	4,6	4,6
B	mm	3	3	3	3
C	mm	2 – 2,5	2 – 2,5	2 – 2,5	2 – 2,5
X	mm	15	19,5	18	21
Y	mm	5	5	5	5

## Réglage de la cote X (vis 1):



## Réglage de l'ouverture du volet d'air :

	Réglage du volet d'air
EFU 22	2,75
EFU 29	4,75
EFU 22 FF	3,5
EFU 29 FF	5



## Combustion :

	Unité	EFU 22	EFU 29	EFU 22 FF	EFU 29 FF
Puissance du brûleur	kW	24	32	24	32
Pression fioul	Mpa (bar)	1,23 (12,3)	1,33 (13,3)	1,23 (12,3)	1,33 (13,3)
CO <sub>2</sub>	% volume	12,5	12,5	12,5	12,5
Pression de l'air à la tête	mbar	1,8	1,7	2,4	2,4

