

NeOvo Condens : EFU C... (PLUS)



Composants



Tableau de commande
B-Control ou **IniControl 2**

Interrupteur marche/arrêt

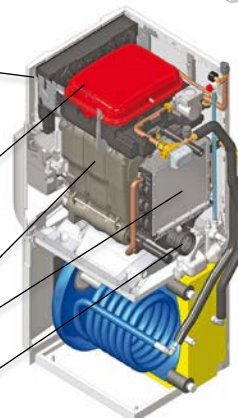
Bouton de réarmement du brûleur

Emplacement carte(s) électronique(s)

Vase d'expansion (version équipée)

Corps de chauffe
Condenseur

Buse de fumées



Fumisterie

Longueur des conduits air / fumées

Configuration	Description	Matériau	Diam. (mm)	Lmax (m) EFU C 19	Lmax (m) EFU C 24 (PLUS)	Lmax (m) EFU C 32 (PLUS)
B _{23P}	Conduits simples en cheminée (rigide), air comburant pris dans le local	PPs	80	15	15	15
B _{23P}	Conduits simples en cheminée (flexible), air comburant pris dans le local	PPs	80	15 ⁽¹⁾	15 ⁽¹⁾	15 ⁽¹⁾
C ₁₃	Conduits concentriques rigides raccordés à un terminal horizontal	PPs	80/125	12 ⁽²⁾	12 ⁽²⁾	12 ⁽²⁾
C ₃₃	Conduits concentriques rigides raccordés à un terminal vertical	PPs	80/125	12	12	12
C ₉₃	<ul style="list-style-type: none"> Conduits concentrique en chaufferie Conduits simples rigides dans la cheminée (air comburant en contre-courant) 	PPs	80/125 80	15	15	15
C ₉₃	<ul style="list-style-type: none"> Conduits concentrique en chaufferie Conduits simples flexibles dans la cheminée (air comburant en contre-courant) 	PPs	80/125 80	15	15	15

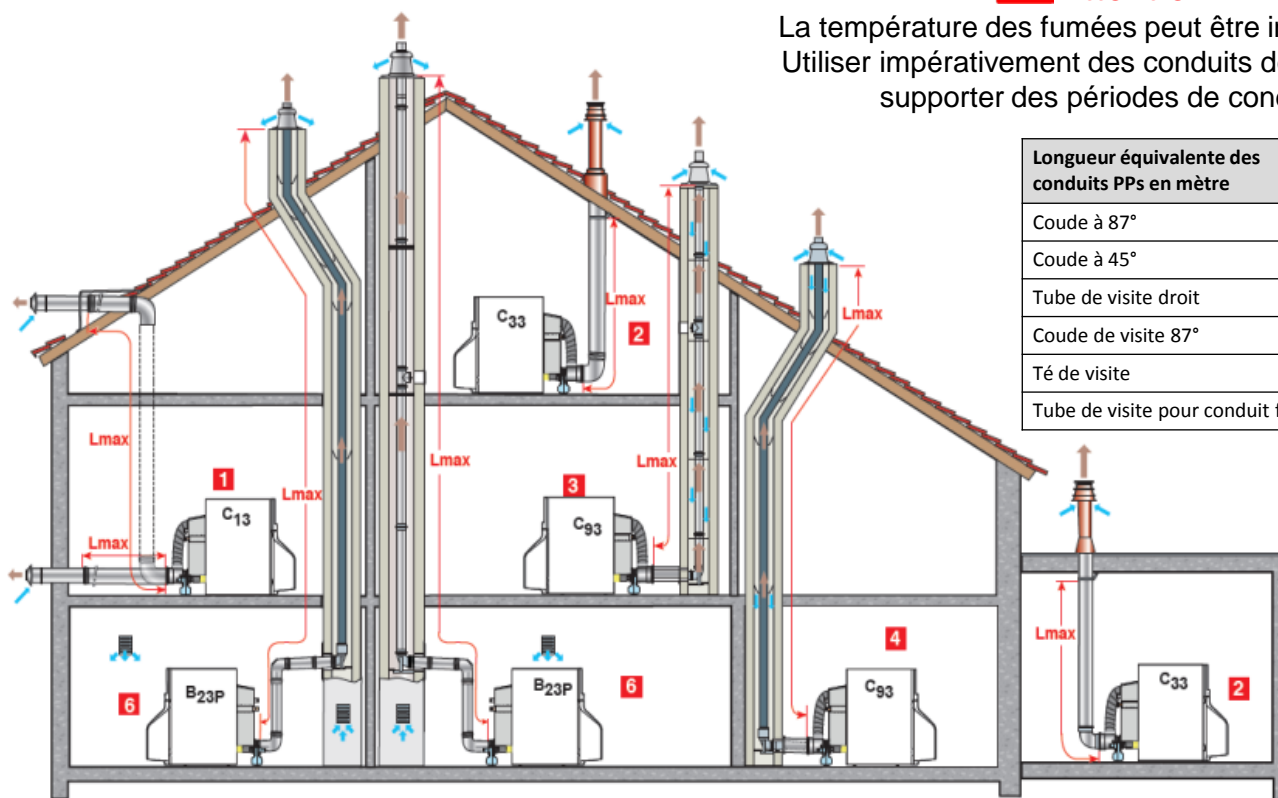
(1) 12 m si installation avec 3 coudes

(2) avec un conduit horizontal n'excédant pas 8 m

⚠ Attention !

La température des fumées peut être inférieure à 160°C. Utiliser impérativement des conduits de fumées pouvant supporter des périodes de condensation.

Longueur équivalente des conduits PPs en mètre	Diamètre 80/125 mm Diamètre 80 mm
Coude à 87°	1,9
Coude à 45°	1,2
Tube de visite droit	0,3
Coude de visite 87°	1,9
Té de visite	4,2
Tube de visite pour conduit flex	0,3



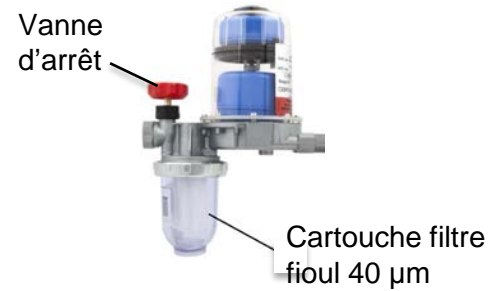
Alimentation Fioul

L'intégration d'un filtre fioul avec désaérateur sur l'aspiration fioul est vivement recommandée.

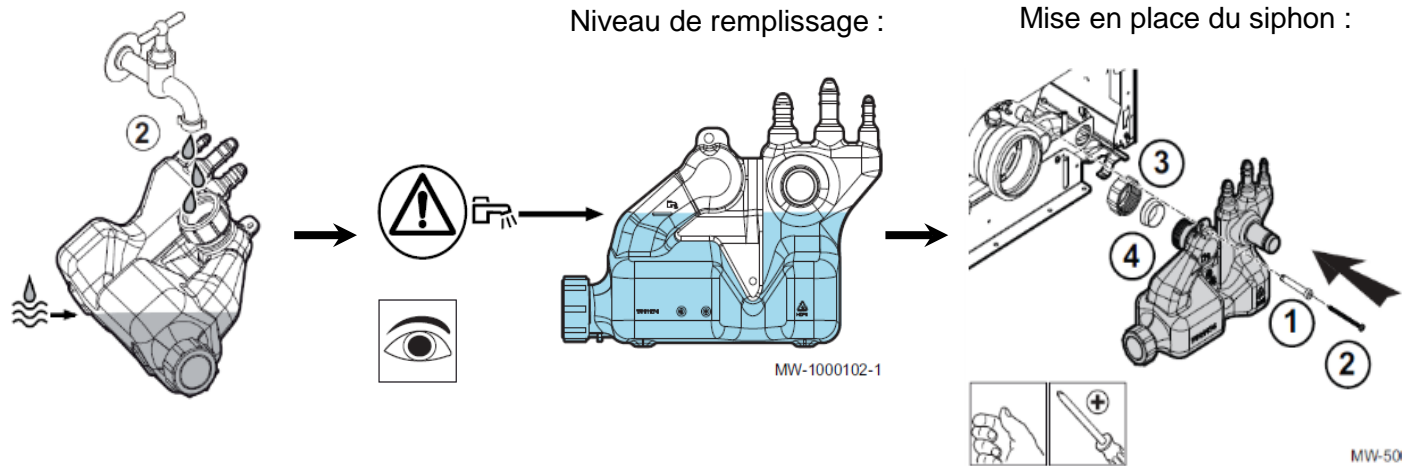
(option MT11 : Référence 100019100)

Le diamètre de la canalisation monotube amont au filtre désaérateur :

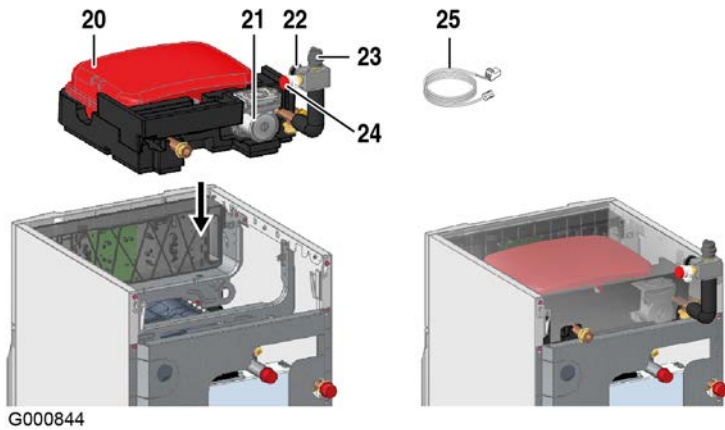
- Diamètre intérieur de 4 et 6 mm
- Hauteur d'aspiration maximum : 4m



Remplissage et mise en place du Siphon



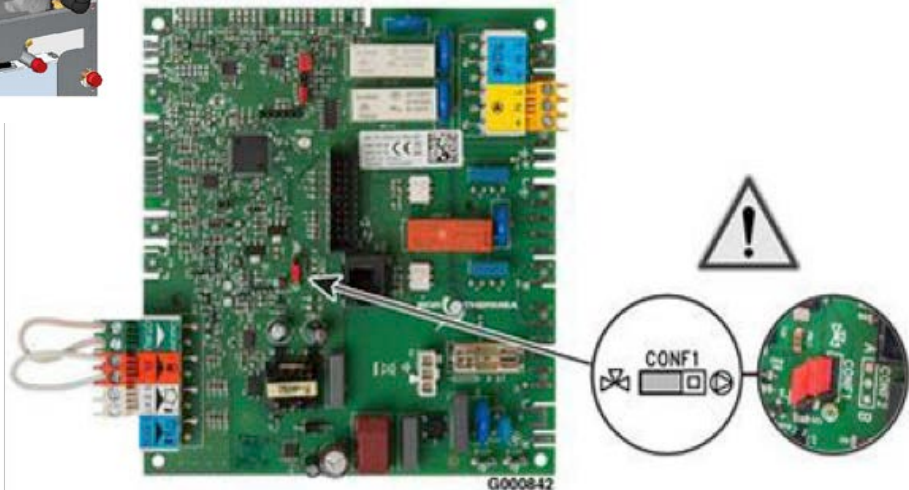
Option MY445 : Kit équipement hydraulique



Option **MY445** : équipement comprenant :

- 20. Vase d'expansion 18 litres
- 21. Pompe WILO YONOS PARA RS15/7.0 (EEI < 0,23)
- 22. Manomètre
- 23. Purgeur automatique
- 24. Soupape de sécurité 3 bar
- 25. Sonde retour chauffage

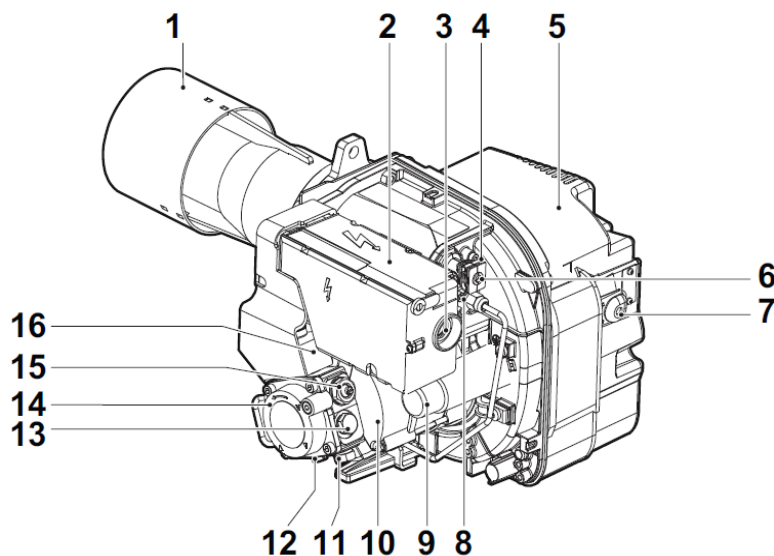
 Le cavalier (CONF1) doit être placé sur vanne d'inversion.



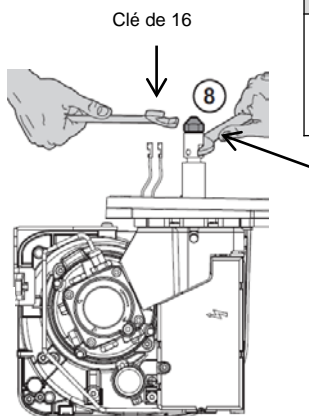
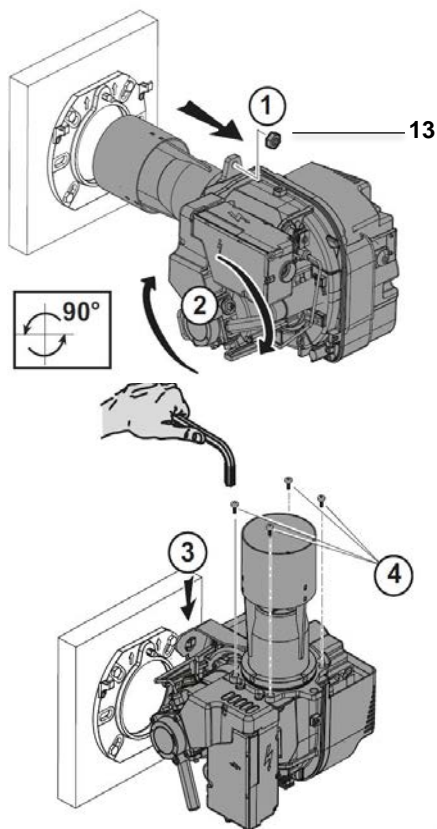
Brûleur EFU C... (PLUS)

Description

- 1 Tube de flamme
- 2 Coffret de commande et de contrôle
- 3 Bouton de réarmement avec indication de blocage
- 4 Prise de pression d'air à la tête de combustion
- 5 Entrée d'air
- 6 Cellule de détection de flamme
- 7 Vis de réglage du volet d'air
- 8 Vis de réglage de tête de combustion
- 9 Condensateur de démarrage moteur
- 10 Moteur
- 11 Raccordement du tuyau de retour fioul
- 12 Raccordement du tuyau d'arrivée fioul
- 13 Raccord manomètre
- 14 Pompe fioul
- 15 Vis de réglage de pression de pompe
- 16 Electrovanne

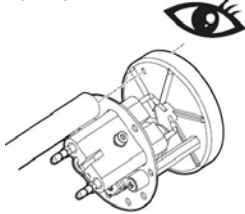


Mise en position d'entretien

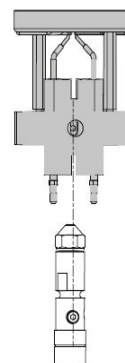


Modèle de chaudière		EFU C 19	EFU C 24 (PLUS)	EFU C 32 (PLUS)
Gicleur Danfoss	GPH	0,40	0,50	0,60
	Angle	60° S	80°S	80°S

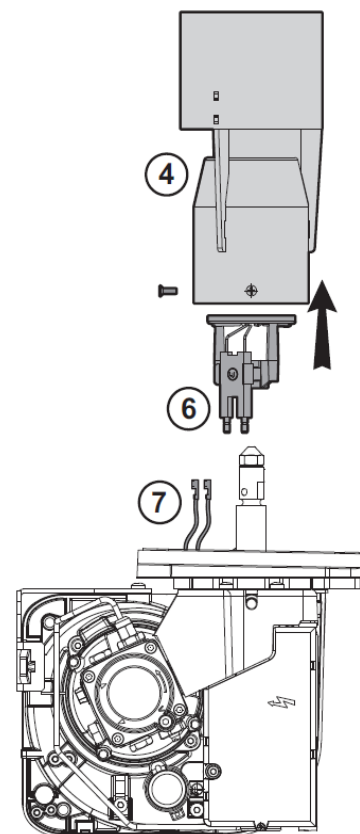
Alignement de l'orifice du déflecteur avec la cellule de détection de flamme



Alignement de la tête de combustion

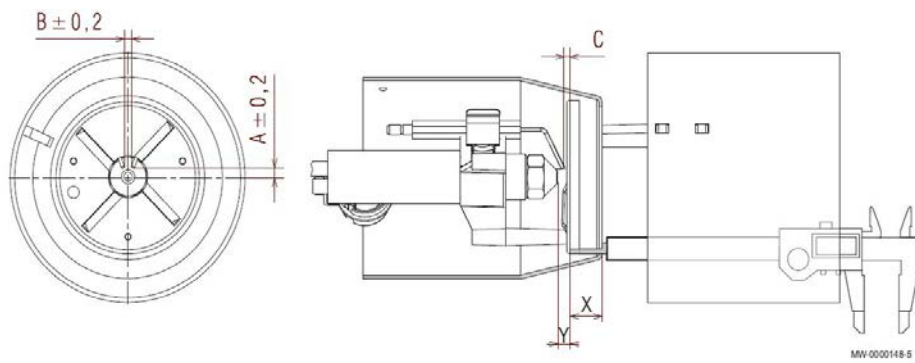


Nettoyage du tube de flamme et de la tête de combustion



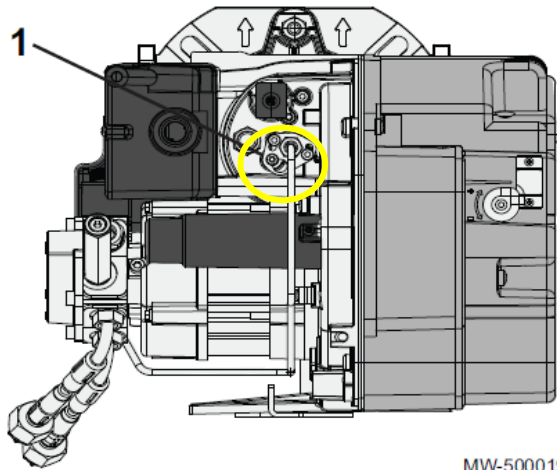
- Ôter l'écrou de la bride et placer le brûleur en position d'entretien.
- Dévisser entièrement les 4 vis du tube de la flamme (clé Allen de 4)
- Nettoyer l'intérieur du tube de flamme à l'aide d'un produit nettoyant pc chaudière
- Débrancher les câbles des électrodes d'allumage
- Dévisser la vis (clé Allen de 4) du déflecteur
- Démontez et nettoyez le déflecteur à l'aide d'un produit nettoyant pour chaudière
- Remplacer le gicleur (clés de 16 et de 17) si nécessaire
- Nettoyer le ventilateur
- Vérifier l'alignement de la cellule de détection de flamme avec l'orifice du déflecteur. Vérifier la position des électrodes d'allumage (voir ci-après)
- Effectuer les réglages ci-après.

Electrodes et tête de combustion :



	Unité	EFU C 19	EFU C 24 (PLUS)	EFU C 32 (PLUS)
A	mm	4,5	4,5	4,5
B	mm	3	3	3
C	mm	2 – 2,5	2 – 2,5	2 – 2,5
X	mm	12	15	19,5
E	mm	5	5	5

Réglage de la cote X (vis 1):

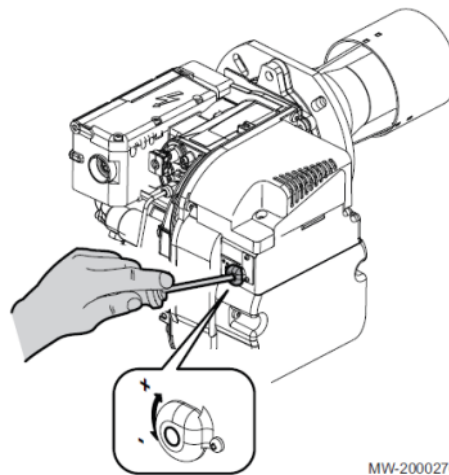


MW-5000190-1

Réglage de l'ouverture du volet d'air :

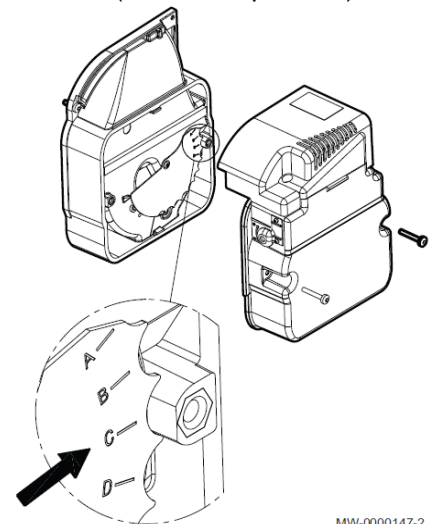
	Réglage du volet d'air	Réglage du disque d'air
EFU C 19	2	C
EFU C 24 (PLUS)	2,75	-
EFU C 32 (PLUS)	4,75	-

Réglage du volet d'air



MW-2000276-1

Réglage du disque d'air
(19 kW uniquement)



MW-0000147-2

Combustion :

Modèle de chaudière	Unité	EFU C 19	EFU C 24 (PLUS)	EFU C 32 (PLUS)
Puissance du brûleur	kW	19	24	32
Pression fioul	Mpa (bar)	1,38 (13,8)	1,23 (12,3)	1,33 (13,3)
CO ₂	(% volume)	12,5	12,5	12,5
Pression de l'air de la tête	mbar	2,7	2,9	3,4

