



## Notice d'installation, d'utilisation et d'entretien

Répéteur X3D

## Cher client,

Merci d'avoir fait l'acquisition de cet appareil.

Nous vous invitons à lire attentivement la présente notice avant d'utiliser votre appareil. Conservez ce document dans un endroit adapté afin de pouvoir vous y référer ultérieurement. Pour garantir un fonctionnement sûr et efficace, nous vous recommandons de procéder régulièrement aux opérations d'entretien nécessaires. Notre service Après-Vente et notre équipe technique peuvent vous apporter leur aide dans ces opérations.

Nous espérons que vous profiterez de votre produit pendant de longues années.

# Table des matières

<b>1</b>	<b>Consignes de sécurité</b>	<b>4</b>
1.1	Consignes générales de sécurité	4
1.2	Recommandations	4
1.3	Responsabilités	5
<b>2</b>	<b>Symboles utilisés</b>	<b>6</b>
2.1	Symboles utilisés dans la notice	6
2.2	Symboles utilisés sur l'appareil	6
<b>3</b>	<b>Caractéristiques techniques</b>	<b>7</b>
3.1	Homologations	7
3.1.1	Certification NF	7
3.1.2	Déclaration de conformité CE	7
3.1.3	Conformité électrique / Marquage CE	7
3.1.4	Directive écoconception	7
3.2	Caractéristiques radio	7
<b>4</b>	<b>Description du produit</b>	<b>8</b>
4.1	Description	8
<b>5</b>	<b>Installation</b>	<b>9</b>
5.1	Raccordement électrique:	9
5.2	Procédure d'appairage	9
5.2.1	Appairer le répéteur au chauffe-eau.	9
5.2.2	Appairer le répéteur au boîtier SMART-R Powerlink	10

# 1 Consignes de sécurité

## 1.1 Consignes générales de sécurité

---



### **Danger**

Cet appareil peut être utilisé par des enfants âgés d'au moins 8 ans et par des personnes ayant des capacités physiques, sensorielles ou mentales réduites ou dénuées d'expérience ou de connaissance, s'ils (si elles) sont correctement surveillé(e)s ou si des instructions relatives à l'utilisation de l'appareil en toute sécurité leur ont été données et si les risques encourus ont été appréhendés. Les enfants ne doivent pas jouer avec l'appareil. Le nettoyage et l'entretien par l'utilisateur ne doivent pas être effectués par des enfants sans surveillance.

## 1.2 Recommandations

---



### **Attention**

Pour bénéficier de la garantie, aucune modification ne doit être effectuée sur l'appareil.



### **Important**

Conserver ce document à proximité du lieu d'installation.



### **Important**

Ne jamais enlever, ni recouvrir les étiquettes et plaquettes signalétiques apposées sur les appareils. Les étiquettes et les plaquettes signalétiques doivent être lisibles pendant toute la durée de vie de l'appareil.

Remplacer immédiatement les autocollants d'instruction et de mises en garde abîmés ou illisibles.

## 1.3 Responsabilités

Tab.1

Responsabilité du fabricant	<p>Nos produits sont fabriqués dans le respect des exigences des différentes directives applicables. Ils sont de ce fait livrés avec le marquage CE et tous les documents nécessaires. Ayant le souci de la qualité de nos produits, nous cherchons en permanence à les améliorer. Nous nous réservons donc le droit de modifier les caractéristiques indiquées dans ce document.</p> <p>Notre responsabilité en qualité de fabricant ne saurait être engagée dans les cas suivants :</p> <ul style="list-style-type: none"> <li>• Non-respect des instructions d'installation de l'appareil.</li> <li>• Non-respect des instructions d'utilisation de l'appareil.</li> <li>• Défaut ou insuffisance d'entretien de l'appareil.</li> </ul>
Responsabilité de l'installateur	<p>L'installateur a la responsabilité de l'installation et de la première mise en service de l'appareil. L'installateur est tenu de respecter les instructions suivantes :</p> <ul style="list-style-type: none"> <li>• Lire et respecter les instructions données dans les notices fournies avec l'appareil.</li> <li>• Installer l'appareil conformément à la législation et aux normes actuellement en vigueur.</li> <li>• Effectuer la première mise en service et toutes les vérifications nécessaires.</li> <li>• Expliquer l'installation à l'utilisateur.</li> <li>• Si un entretien est nécessaire, avertir l'utilisateur de l'obligation de contrôle et d'entretien de l'appareil.</li> <li>• Remettre toutes les notices à l'utilisateur.</li> </ul>
Responsabilité de l'utilisateur	<p>Pour garantir le fonctionnement optimal de l'installation, l'utilisateur doit respecter les consignes suivantes :</p> <ul style="list-style-type: none"> <li>• Lire et respecter les instructions données dans les notices fournies avec l'appareil.</li> <li>• Faire appel à un professionnel qualifié pour réaliser l'installation et effectuer la première mise en service.</li> <li>• Se faire expliquer l'installation par l'installateur.</li> <li>• Faire effectuer les contrôles et entretiens nécessaires par un professionnel qualifié.</li> <li>• Conserver les notices en bon état à proximité de l'appareil.</li> </ul>

## 2 Symboles utilisés

### 2.1 Symboles utilisés dans la notice

Dans cette notice, différents niveaux de danger sont utilisés pour attirer l'attention sur des indications particulières. Nous souhaitons ainsi assurer la sécurité de l'utilisateur, éviter tout problème et garantir le bon fonctionnement de l'appareil.



**Danger**

Risque de situations dangereuses pouvant entraîner des blessures corporelles graves.



**Danger d'électrocution**

Risque d'électrocution.



**Avertissement**

Risque de situations dangereuses pouvant entraîner des blessures corporelles légères.



**Attention**

Risque de dégâts matériels.



**Important**

Attention, informations importantes.



**Voir**

Référence à d'autres notices ou à d'autres pages de cette notice.

### 2.2 Symboles utilisés sur l'appareil

Fig.1

1



2



3



4



5



- 1 Courant alternatif
- 2 Avant l'installation et la mise en service de l'appareil, lire attentivement les notices livrées.
- 3 Eliminer les produits usagés dans une structure de récupération et de recyclage appropriée.
- 4 Attention danger de choc électrique, pièces sous tension. Déconnecter les alimentations du réseau électrique avant toute intervention.
- 5 Marquage CE : matériel respectant la législation européenne

MW-4000481-1

## 3 Caractéristiques techniques

### 3.1 Homologations

---

#### 3.1.1 Certification NF

---

- Le présent produit est conforme aux exigences des Normes NF Electricité suivantes :
  - EN 60335-1:2012 + A11:2014
  - EN 62233:2008
  - EN 55014-1:2006 + A1:2009 + A2:2011
  - EN 55014-2:2015
  - EN 61000-3-2:2014
  - EN 61000-3-3:2013

#### 3.1.2 Déclaration de conformité CE

---

L'appareil est conforme aux normes figurant dans la déclaration de conformité CE. Il est fabriqué et mis en circulation conformément aux exigences des directives européennes.

La déclaration de conformité originale est disponible auprès du fabricant.

#### 3.1.3 Conformité électrique / Marquage CE

---

Le présent produit est conforme aux exigences des directives européennes et normes suivantes :

- Directive Basse Tension 2014/35/UE  
Norme générique : EN 60335-1  
Normes visées : EN 60335-2-21, EN 60335-2-40
- Directive des équipements Radio (RED) 2014/53/UE  
Normes génériques : EN 61000-6-3, EN61000-6-1  
Norme visée : EN 301489-3

#### 3.1.4 Directive écoconception

---

Le présent produit est conforme aux exigences de la directive européenne 2009/125/CE, relative à l'écoconception des produits liés à l'énergie.

### 3.2 Caractéristiques radio

---

- Bande de fréquence radio : 868,7 MHz – -> 869,2 MHz
- Puissance radio maximale : < 10 mW
- Protocole radio : X3D

## 4 Description du produit

### 4.1 Description

---

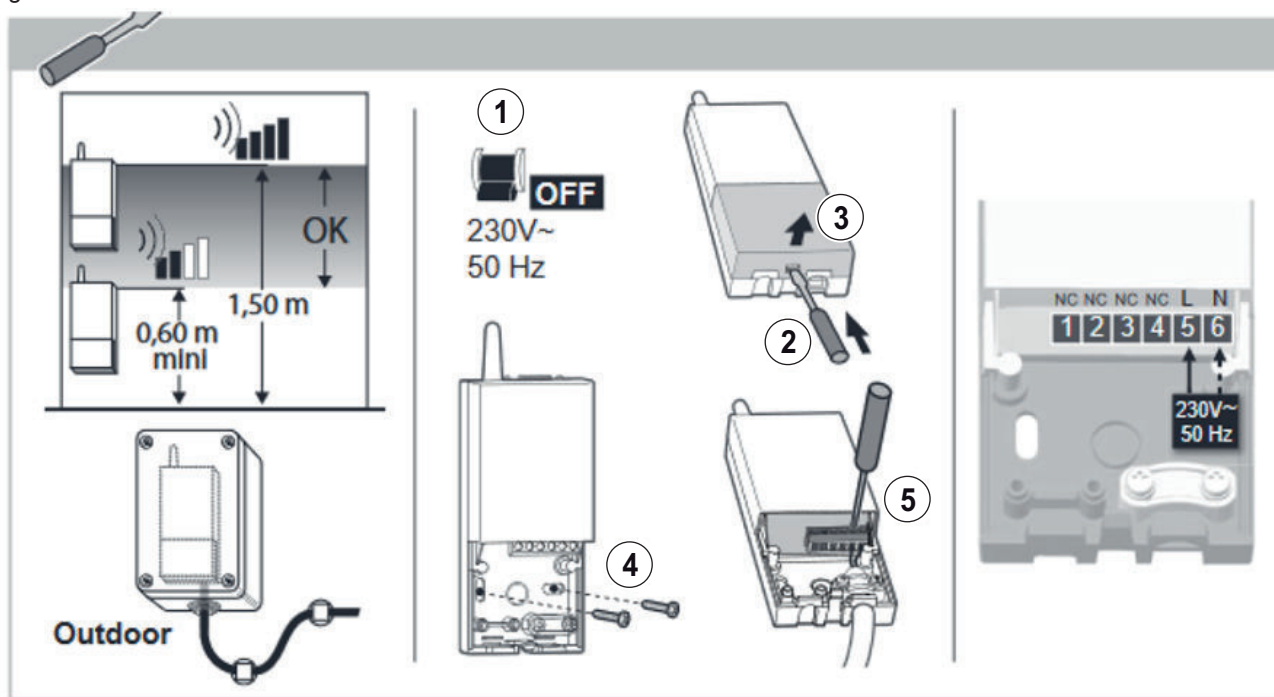
Le Répéteur X3D permet d'améliorer la connexion radio fréquence entre un composant X3D et la SMART-R Box (distance trop grande).



## 5 Installation

### 5.1 Raccordement électrique:

Fig.2

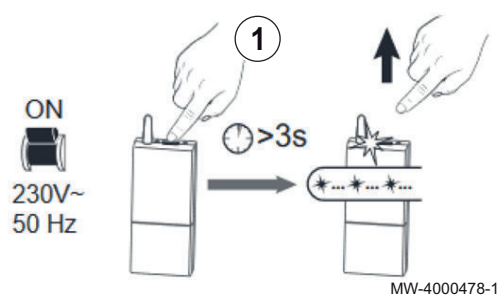


MW-4000477-1

### 5.2 Procédure d'appairage

#### 5.2.1 Appairer le répéteur au chauffe-eau.

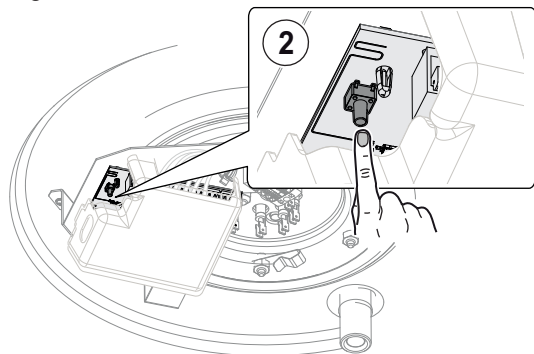
Fig.3



MW-4000478-1

1. Mettre le Répéteur X3D en attente d'appairage.

Fig.4

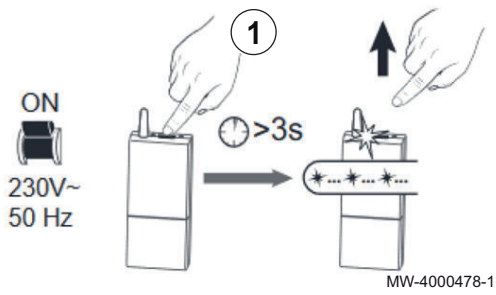


MW-4000345-3

2. Appairer le composant au Répéteur X3D en appuyant pendant 5 secondes sur le bouton poussoir de la carte du chauffe-eau photovoltaïque.

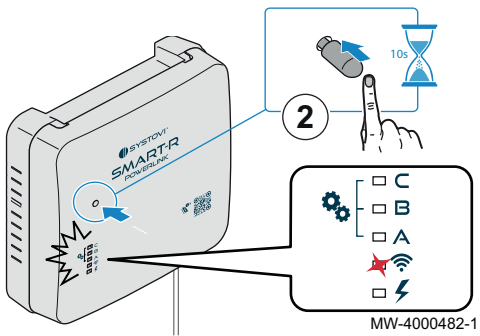
### 5.2.2 Appairer le répéteur au boîtier SMART-R Powerlink

Fig.5



1. Mettre le Répéteur X3D en attente d'appairage.

Fig.6



2. Appuyer pendant 10 secondes sur le boîtier de la SMART-R Powerlink jusqu'à ce que la LED clignote 2 fois en rouge.

**Notice originale - © Copyright**

Toutes les informations techniques contenues dans la présente notice ainsi que les dessins et schémas électriques sont notre propriété et ne peuvent être reproduits sans notre autorisation écrite préalable. Sous réserve de modifications.

CE

