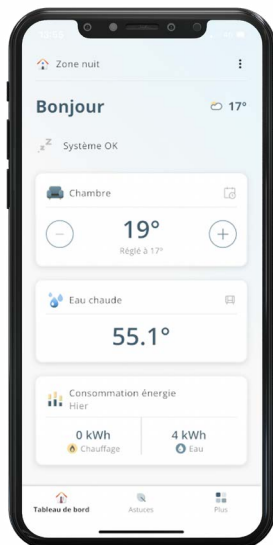


APP DE DIETRICH SMART

APPLICATION



- DE DIETRICH SMART
La nouvelle application pour vos SMART TC° et SMART TC° RF



Connecté, pilotage



Compatible Smart TC°



Installation facile



Economique



Confort pour toute la famille

Pour vous garantir toujours plus de confort et d'économie, De Dietrich vous présente sa nouvelle application De Dietrich Smart qui vous permet de piloter vos Smart TC° et Smart TC° RF où que vous soyez et en toute simplicité.



De Dietrich 

SOMMAIRE

P. 3 Pourquoi une nouvelle application De Dietrich Smart ?

P. 3 Quand utiliser la nouvelle application De Dietrich Smart ?

P. 3 Cas n°1 : déjà utilisateur de Smart TC°

P. 5 Cas n°2 : nouvel utilisateur de De Dietrich Smart

P. 7 Différences entre l'ancienne app Smart TC° et la nouvelle app De Dietrich Smart

Toutes les explications en vidéo !



Passage de
l'application
Smart TC vers
l'application
De Dietrich
Smart.



De Dietrich

Lien vers la page WEB et FAQ



De Dietrich LE CONFORT DURABLE®

Nos produits Nos services Nos conseils La marque Vous assister

Accueil > Nos produits > APPs > Application De Dietrich SMART

APPLICATION DE DIETRICH SMART

L'application Smart TC° devient De Dietrich Smart

De Dietrich travaille à l'amélioration continue de ses produits et services. Non seulement en termes de technologie, mais aussi en termes de convivialité. C'est pourquoi, dans les mois à venir, l'application Smart TC°, avec laquelle le Smart TC° peut être piloté à distance, sera remplacée par l'application De Dietrich Smart.

RECEVEZ UNE OFFRE PERSONNALISÉE

Argumentaire sonde extérieure sans fil SMART TC° RF

DE DIETRICH SMART

POURQUOI UNE NOUVELLE APPLICATION ?

Dans un souci d'amélioration continue et pour vous garantir toujours plus de confort et d'économie, nous faisons évoluer notre application. L'application Smart TC° devient De Dietrich Smart.

En acceptant simplement de télécharger cette nouvelle application gratuite vous continuerez de piloter votre thermostat Smart TC°, en toute simplicité

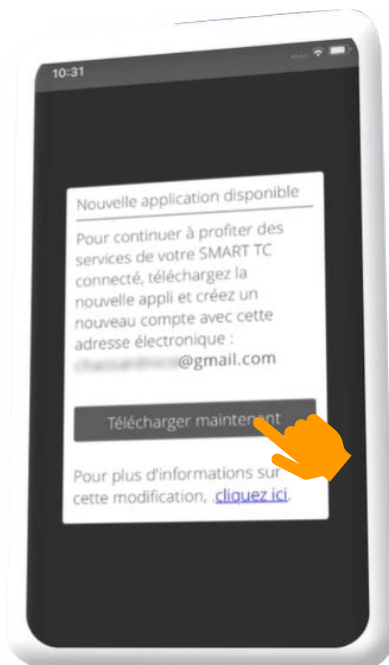


QUAND UTILISER LA NOUVELLE APPLICATION DE DIETRICH SMART ?

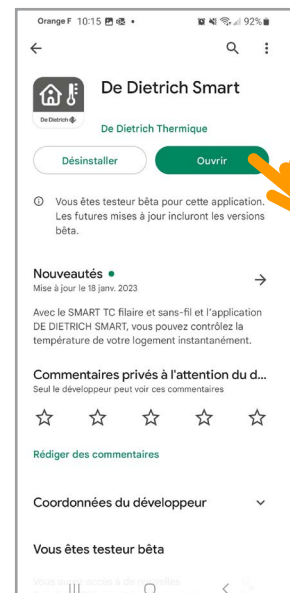
Cas n°1 : déjà utilisateur de Smart TC°



Si votre thermostat d'ambiance Smart TC° a une version de soft inférieure à 2.5.3, utilisez l'ancienne application Smart TC° pour vous connecter. Attendez la mise à jour .



Dès que votre thermostat est mis à jour, un pop-up apparaît et invite l'utilisateur à télécharger la nouvelle appli.



L'utilisateur télécharge puis ouvre la nouvelle application.

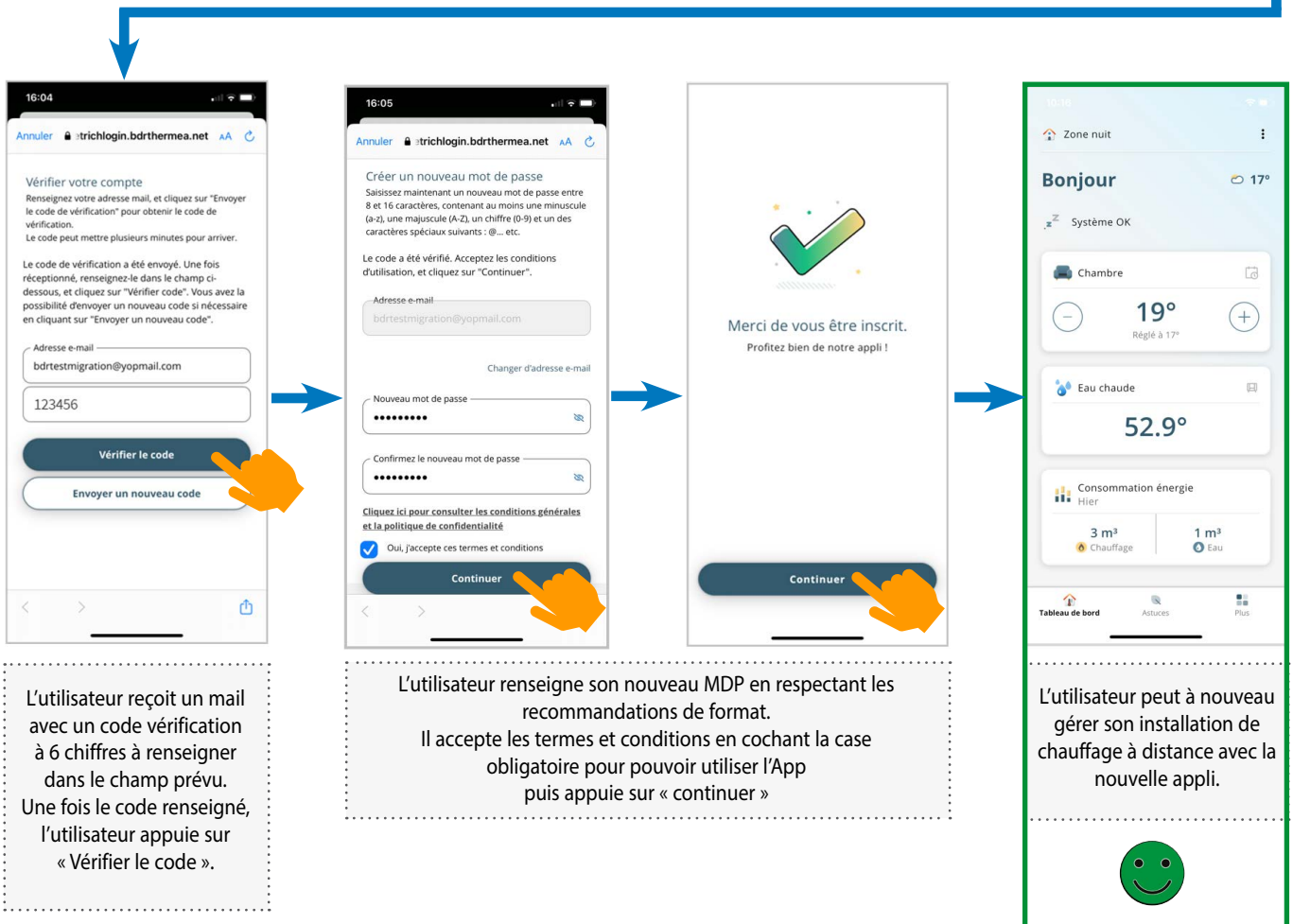
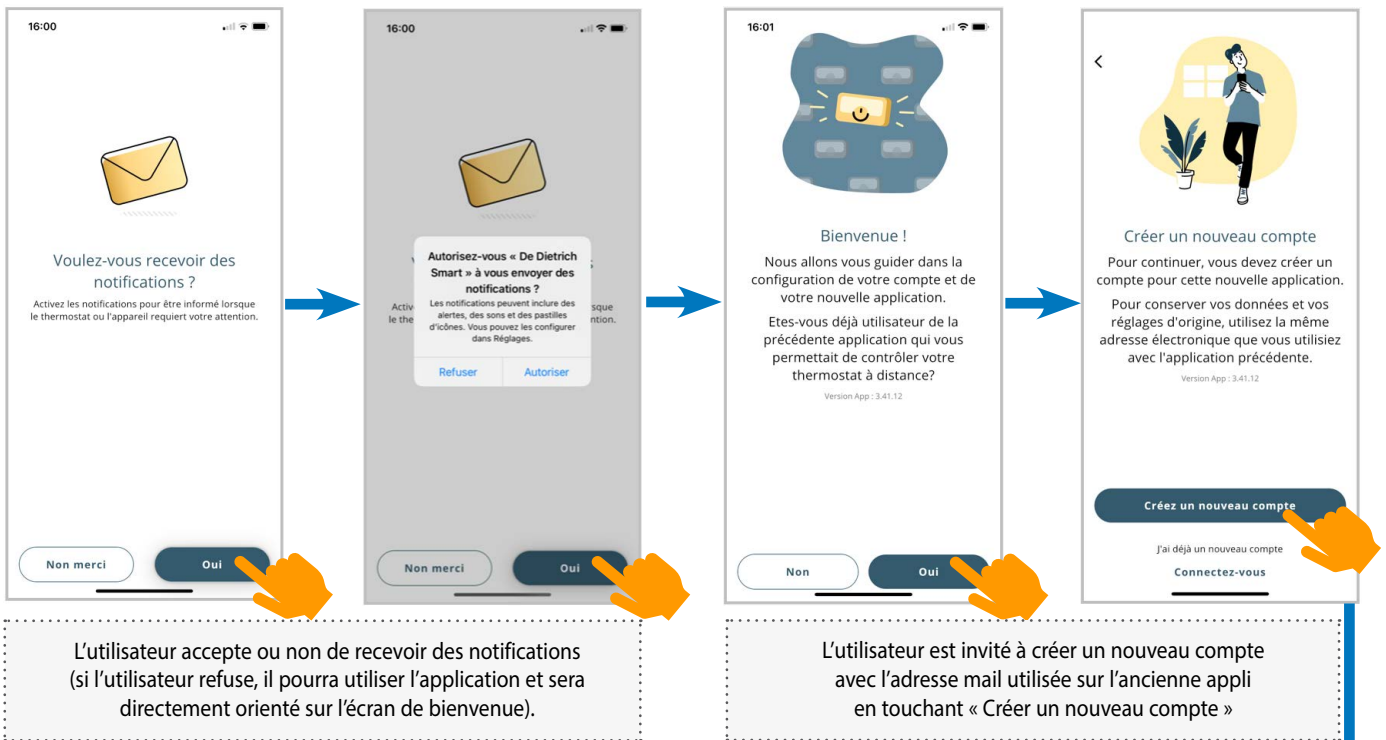


Pensez à utiliser la même adresse mail pour votre compte afin de conserver vos données de conso d'énergie ! Le mot de passe peut-être différent

DE DIETRICH SMART

QUAND UTILISER LA NOUVELLE APPLICATION DE DIETRICH SMART ?

Cas n°1 : déjà utilisateur de Smart TC° (suite)



DE DIETRICH SMART

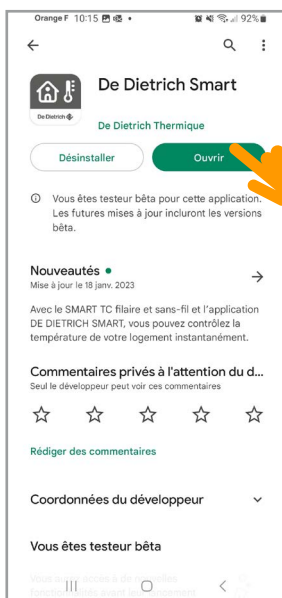
QUAND UTILISER LA NOUVELLE APPLICATION DE DIETRICH SMART ?

Cas n°2 : nouvel utilisateur de De Dietrich Smart

Si vous êtes un nouvel utilisateur téléchargez l'application adéquate en fonction de la version de Soft de votre sonde d'ambiance :

VERSION SMART TC°
1.93.15 ou inférieure
2.5.3 ou supérieure

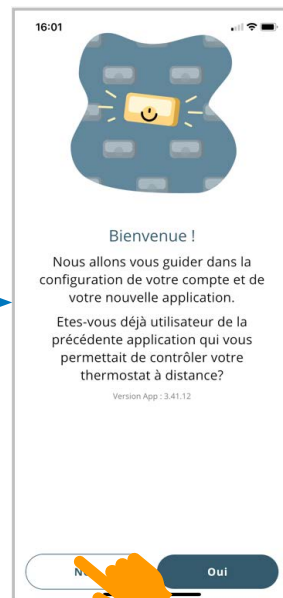
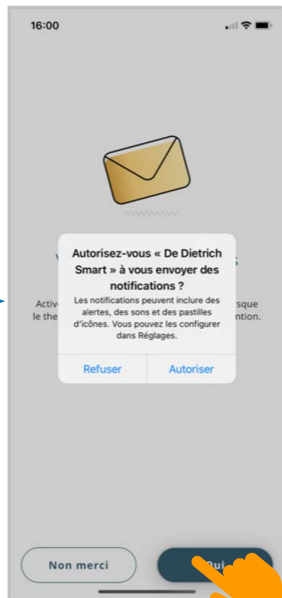
APPLICATION COMPATIBLE
Smart TC 2.XX.XX
De Dietrich Smart 3.XX.XX



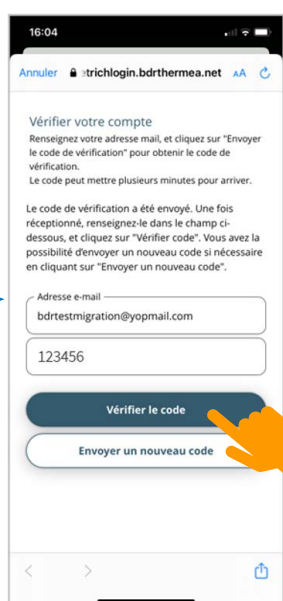
L'utilisateur télécharge puis ouvre la nouvelle application.



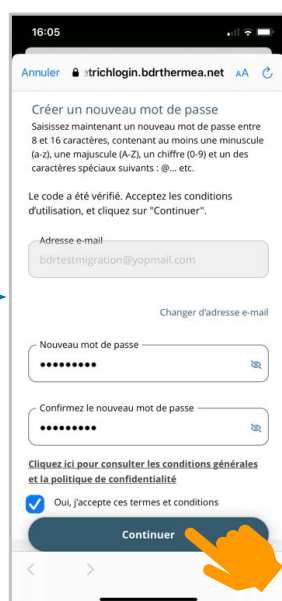
L'utilisateur accepte ou non de recevoir des notifications (si l'utilisateur refuse, il pourra utiliser l'application et sera directement orienté sur l'écran de bienvenue).



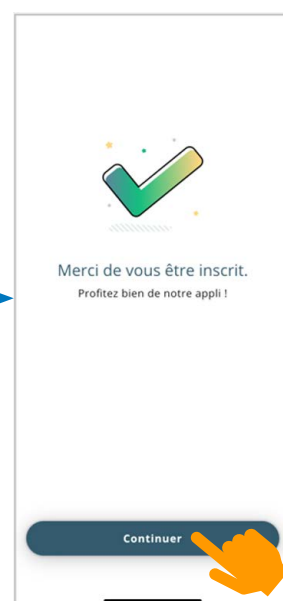
L'utilisateur touche le cartouche « continuer » pour créer son compte



L'utilisateur reçoit un mail avec un code de vérification à 6 chiffres à renseigner dans le champ prévu. Une fois le code renseigné, l'utilisateur appuie sur « Vérifier le code ».



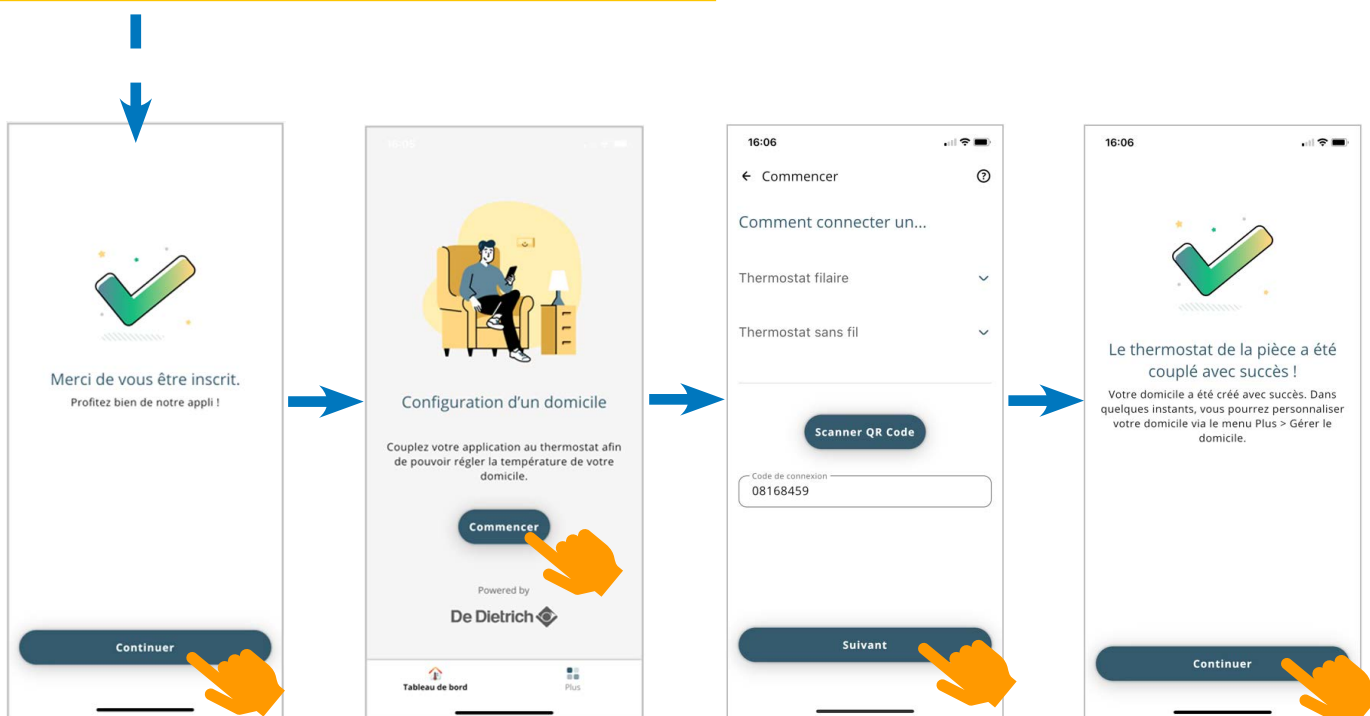
L'utilisateur renseigne son nouveau MDP en respectant les recommandations de format. Il accepte les termes et conditions en cochant la case (obligatoire pour pouvoir utiliser l'App puis appuie sur « continuer »



DE DIETRICH SMART

QUAND UTILISER LA NOUVELLE APPLICATION DE DIETRICH SMART ?

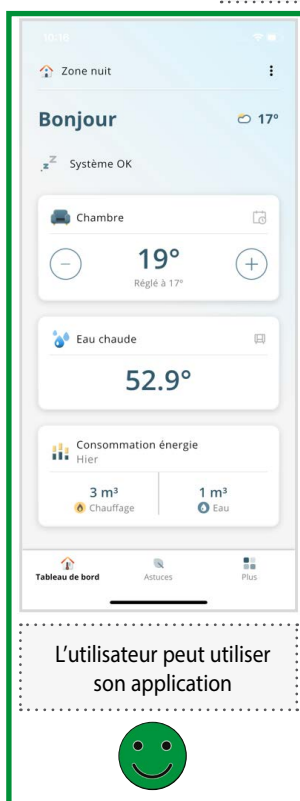
Cas n°2 : nouvel utilisateur de De Dietrich Smart (suite)



L'utilisateur appuie sur « Commencer » pour appairer son thermostat à l'App

L'utilisateur va générer un QR code sur son thermostat (qui a été au préalable connecté au Wi-Fi). Il scanne le QR Code à partir de l'App (il a aussi la possibilité de renseigner manuellement le code d'appairage), puis appuie sur « suivant ».

La procédure est terminée. L'utilisateur appuie sur « continuer » pour accéder à l'écran d'accueil.



L'utilisateur peut utiliser son application

DE DIETRICH SMART

DIFFÉRENCES ENTRE LA NOUVELLE APP DE DIETRICH SMART ET L'ANCIENNE APP SMART TC°

FONCTION	APPLICATION		SONDE D'AMBIANCE CONNECTÉE	
	SMART TC°	DE DIETRICH SMART	SMART TC°	SMART TC° RF
Contrôler la température manuellement				
Régler le programme horaire pour le chauffage				-
Configurer jusqu'à 3 programmes horaire				-
Renommer les activités liées au réglage de la température pour les programmes horaires		mi 2023		-
Régler le programme d'horloge pour le rafraîchissement				-
Afficher le programme horaire de l'eau chaude et changer de mode entre éco et confort				
Régler le programme horaire pour l'eau chaude et régler la température de confort, la température éco est utilisée pour le mode vacances				-
Régler la période des vacances (date de début et de fin des vacances)				-
Activer le mode cheminée				-
Afficher la consommation d'énergie pour le chauffage, le rafraîchissement et l'eau chaude en kWh (jour, mois, année)			-	-
Afficher la consommation de gaz pour le chauffage, le rafraîchissement et l'eau chaude en m³ (jour, mois, année)			-	-
Afficher la consommation d'énergie pour le chauffage, le rafraîchissement et l'eau chaude en kWh cumulée				
Associer plusieurs thermostats à un compte			-	-
Vérifier les informations techniques (telles que le numéro de série et de version des thermostats et de l'application)				
Recevoir des notifications push en cas de dysfonctionnement de la chaudière ou de la pompe à chaleur				
Historique des pannes chaudière ou pompe à chaleur		-		
Vérifier la pression de l'eau				-
Modifier la stratégie de régulation (basée sur la température ambiante, la température extérieure, la température ambiante et extérieure ou automatique)		-		-
Ajouter des utilisateurs sur l'application		-	-	-
Plusieurs utilisateurs peuvent être liés à un même thermostat				
Supprimer des utilisateurs				
Accès aux questions fréquemment posées	-		-	-
État de la connexion				
Température extérieure à partir d'internet	-	mi 2023	-	-
Modifier la courbe de chauffe		-		-
Démarrer le remplissage automatique (si option sur le générateur)		mi 2023	-	-
Modifier le préchauffage		mi 2023		-
Widget		mi 2023	-	-

Pour aller plus loin en vidéo !



Mode d'emploi.
**Fonctionnement
de l'application
De Dietrich
Smart.**



De Dietrich



**Présentation des
modes cheminée
et vacances de
l'application De
Dietrich Smart.**



De Dietrich

De Dietrich 

BDR THERMEA France
S.A.S. au capital social de 229 288 696 €
57, rue de la Gare - 67580 Mertzwiller
Tél. 03 88 80 27 00 - Fax 03 88 80 27 99
www.dedietrich-thermique.fr



**LE TRI
+ FACILE**

