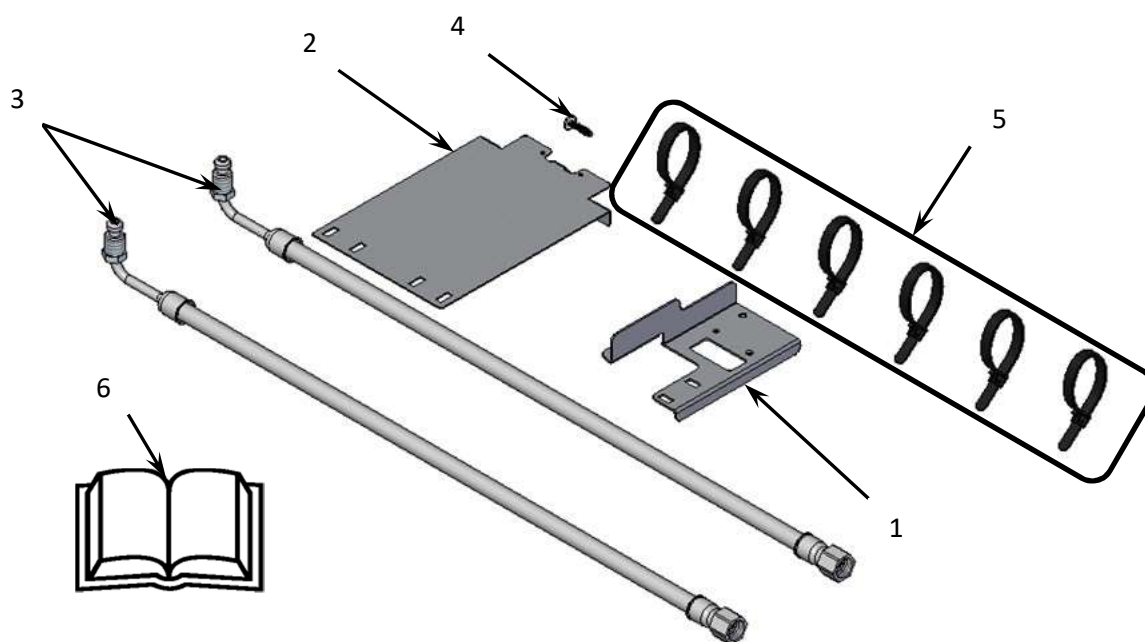


## Feuillet montage des flexibles « fioul » en inox

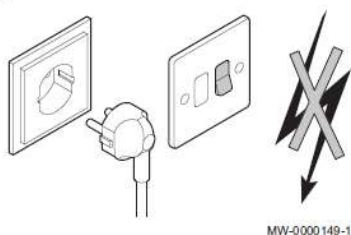
Contenu du Kit :



- 1- Petite plaque de montage
- 2- Grande plaque de montage
- 3- 2 Flexibles en inox tressé
- 4- 1 Vis de montage pour grande plaque
- 5- 6 Colliers de serrage
- 6- Notice de montage

### Procédure de mise hors service

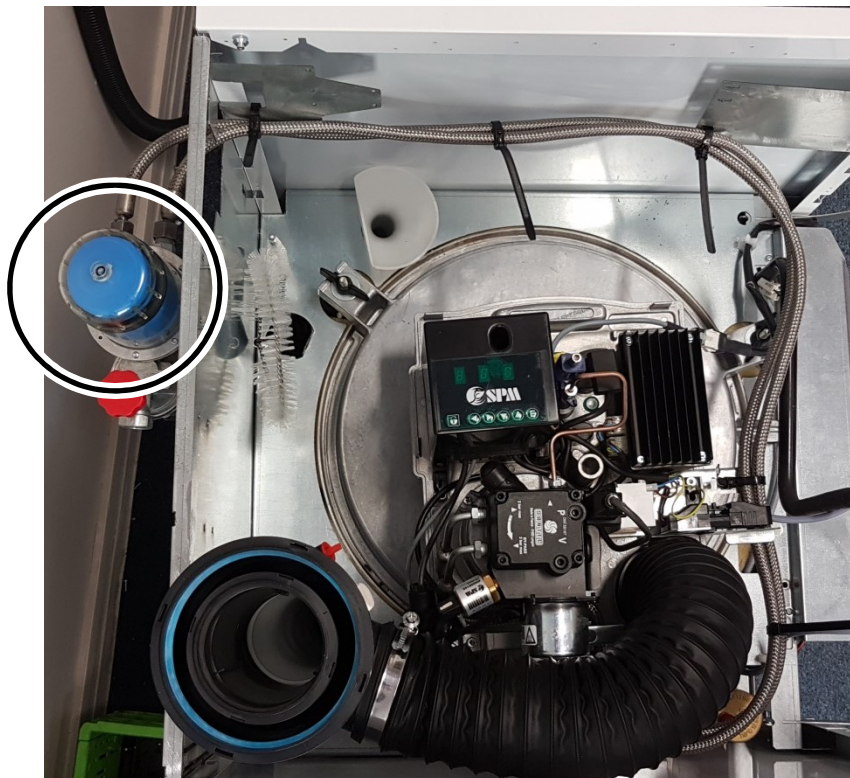
Fig.121



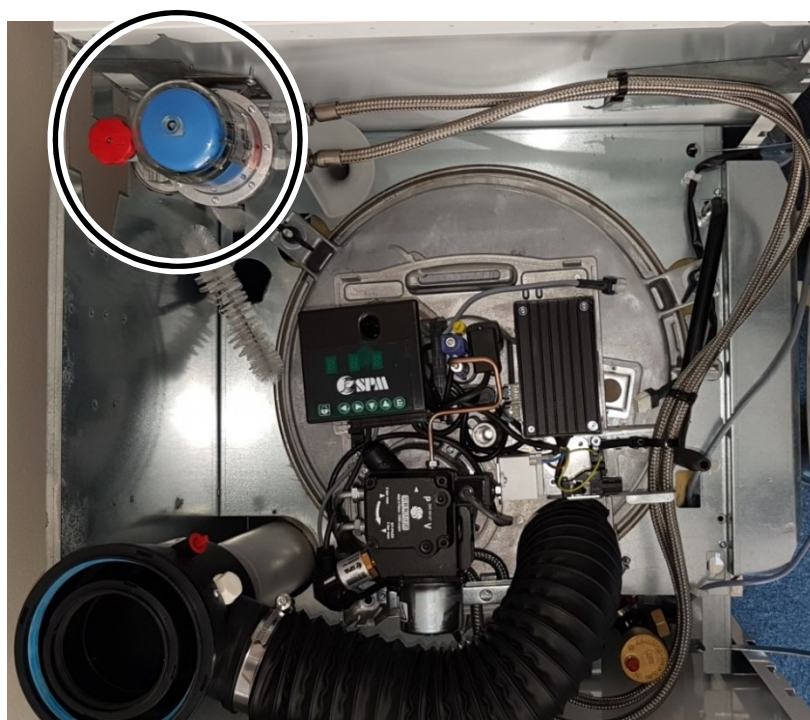
Procéder comme suit pour mettre la chaudière hors service de manière temporaire ou permanente.

1. Placer l'interrupteur Marche / Arrêt sur position Arrêt.
2. Couper l'alimentation électrique de la chaudière.
3. Fermer l'arrivée de fioul.

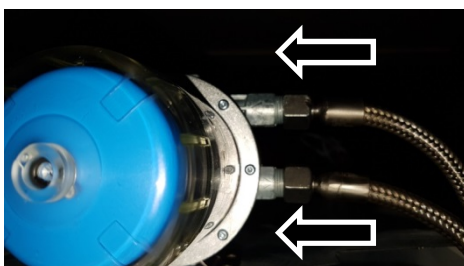
Cas A : Filtre à l'extérieur



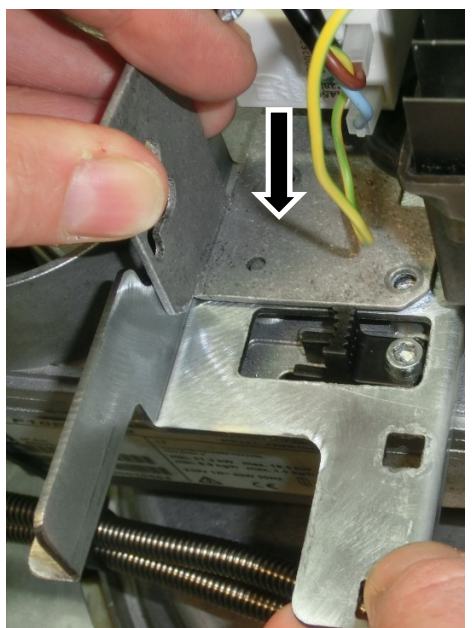
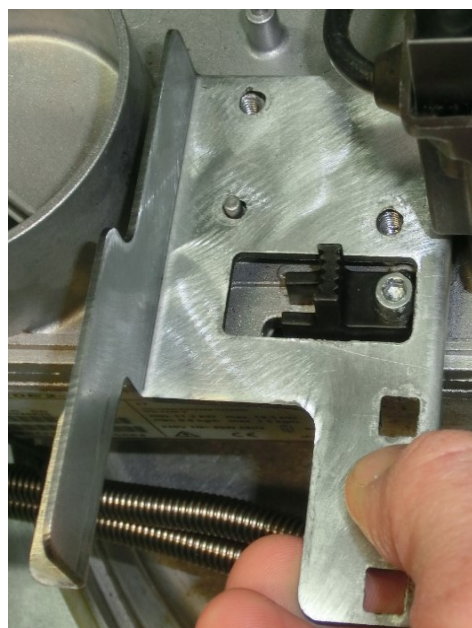
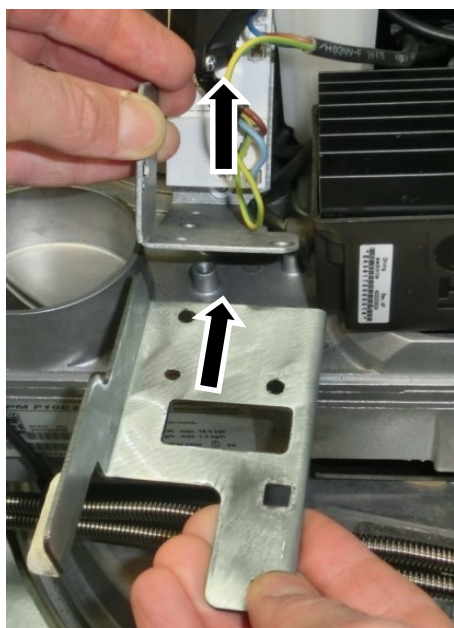
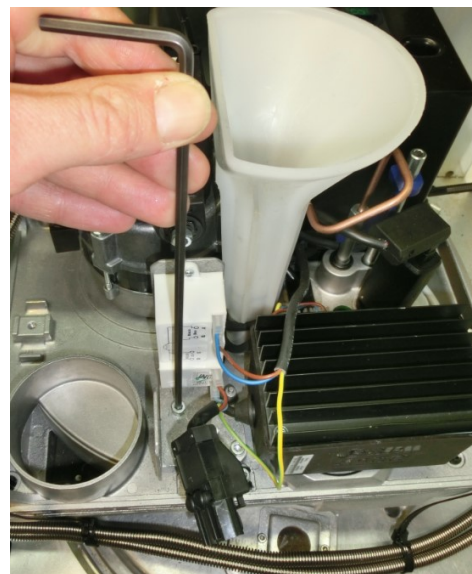
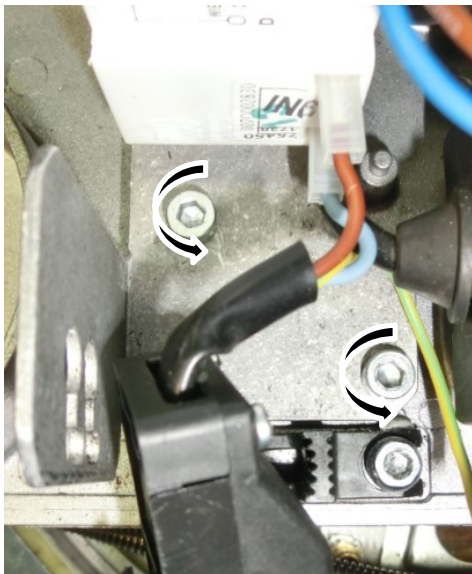
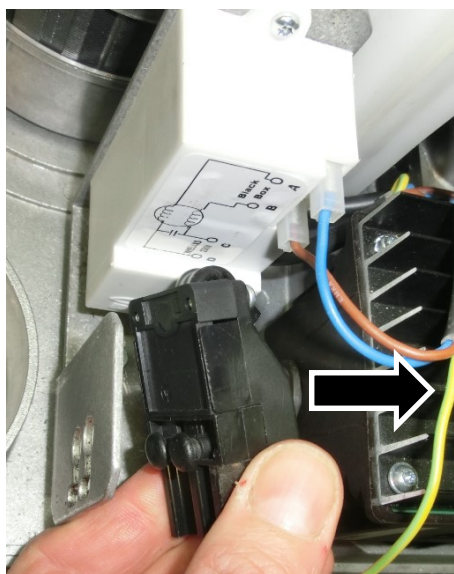
Cas B : Filtre à l'intérieur

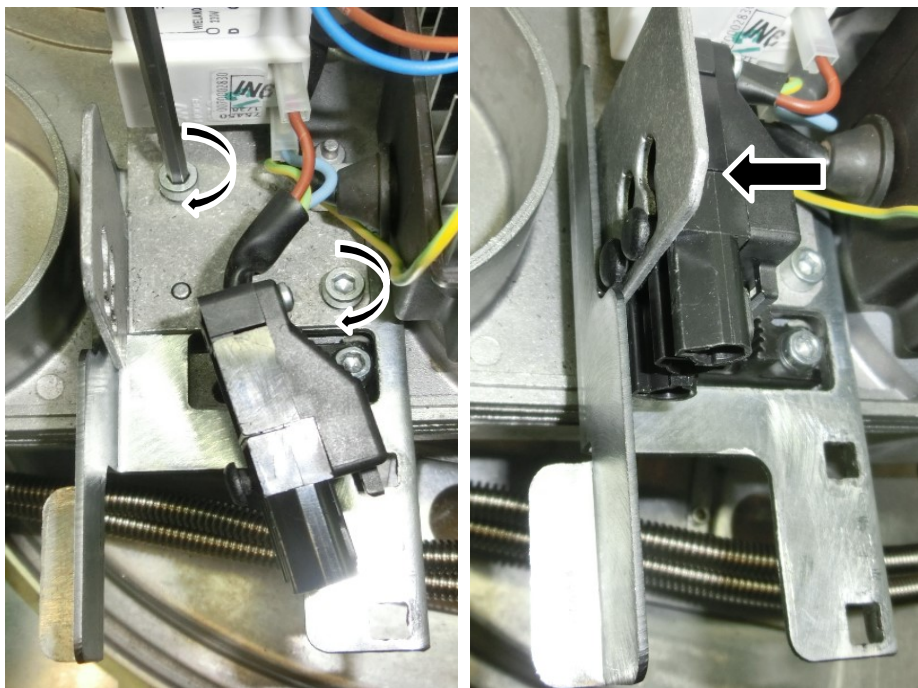


1) Raccordement des flexibles sur le filtre fioul



2) Installation de la petite plaque de montage

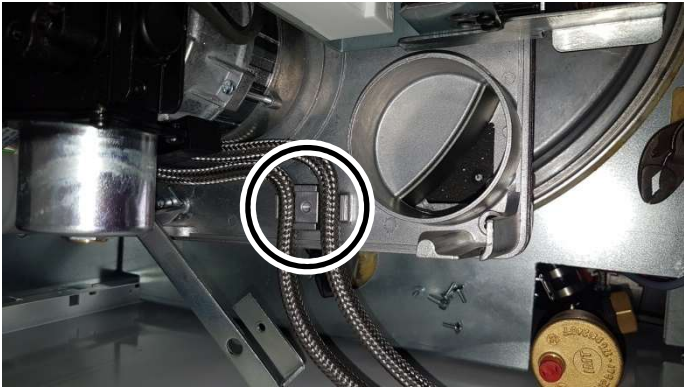




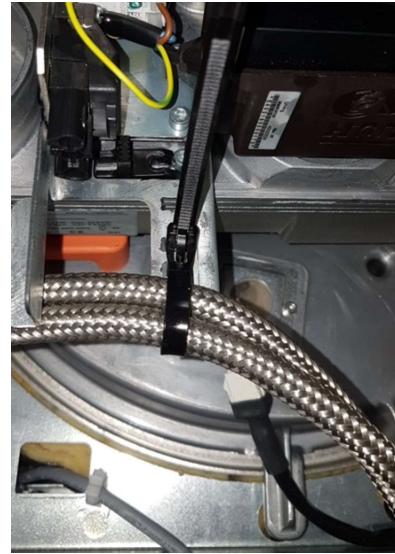
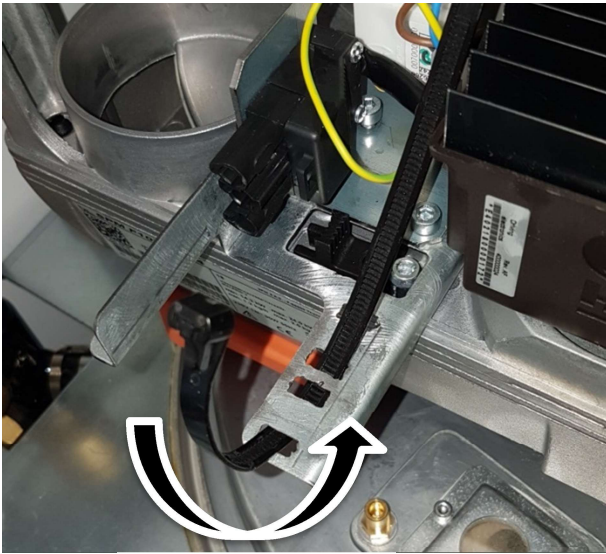
3) Montage des flexibles au niveau de la pompe



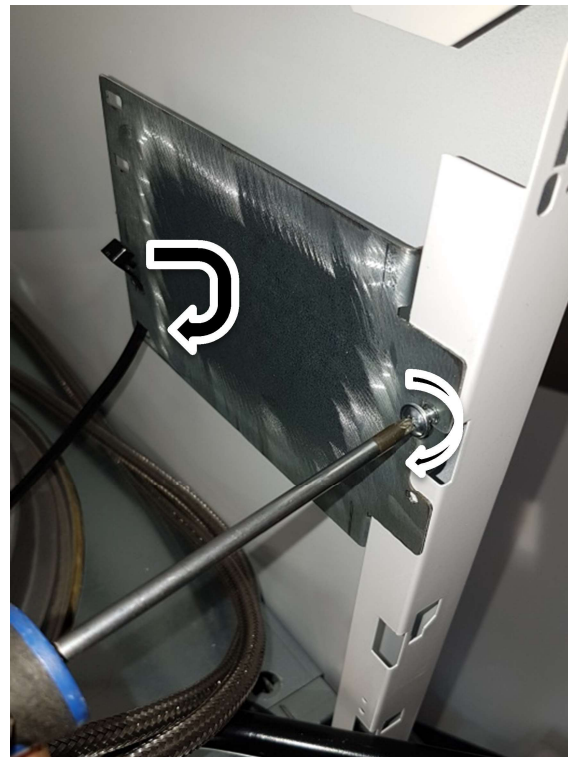
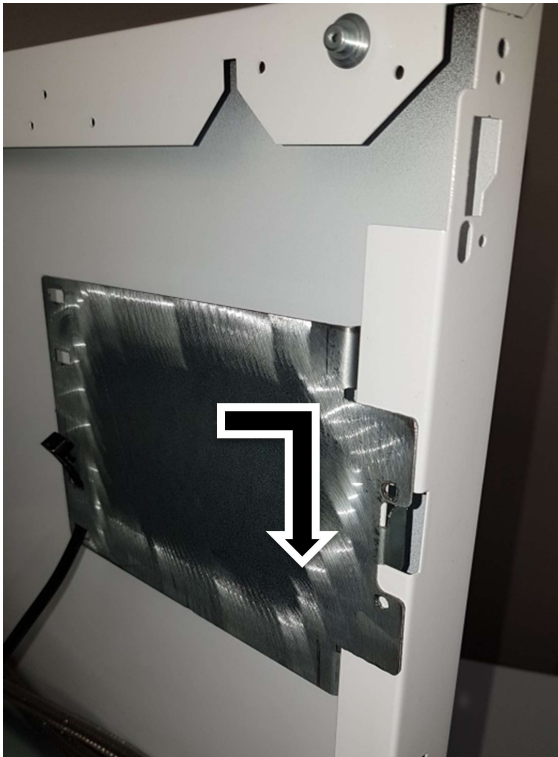
4) Fixations des flexibles au niveau de la poignée



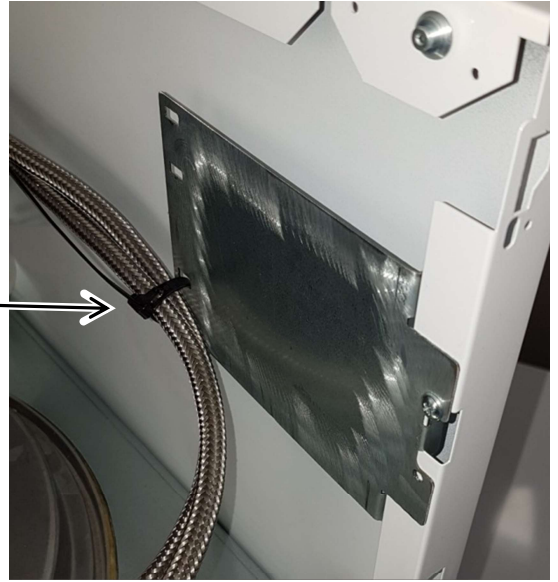
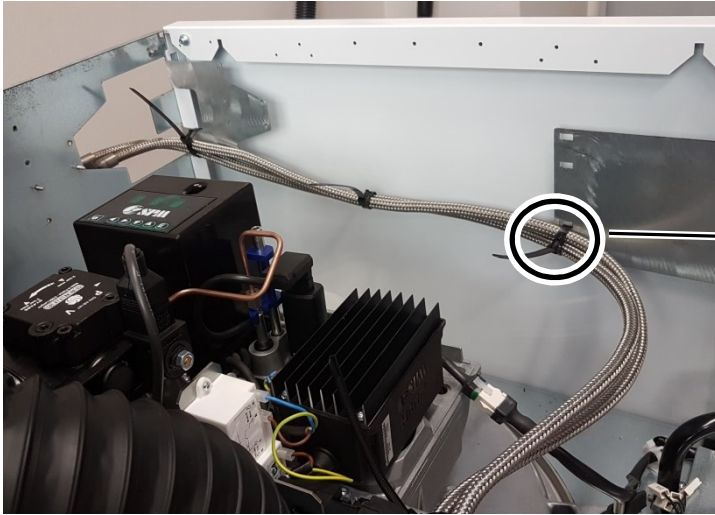
5) Fixations des flexibles au niveau de la tôle



6) Installation de la grande plaque de montage



7) Fixations des flexibles -> Fixer sur la tôle en évitant les points hauts

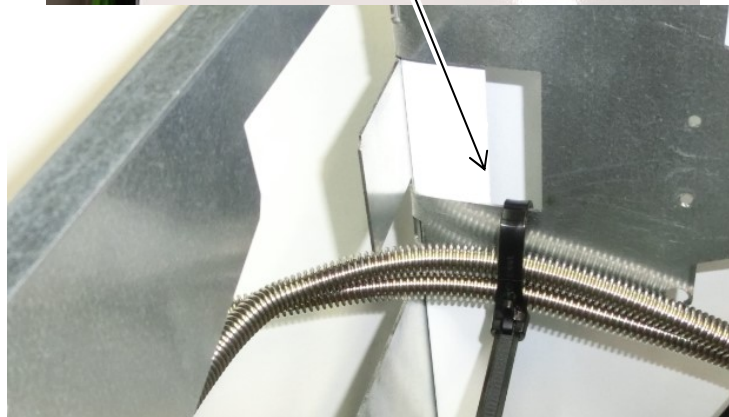
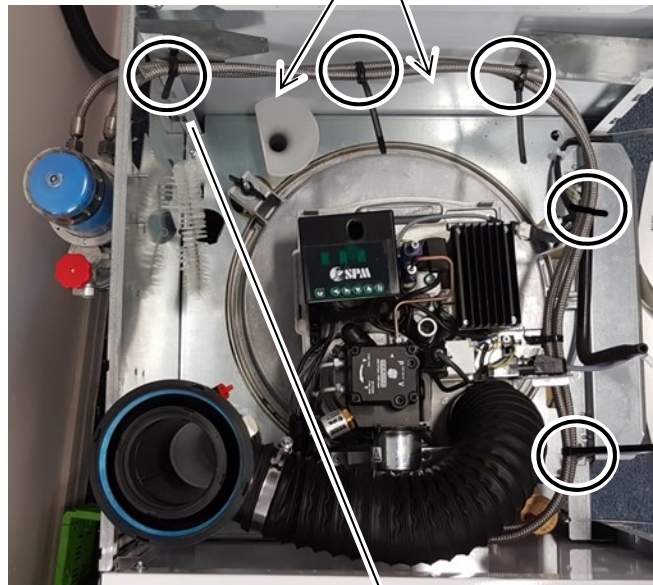


8) Mise en place des colliers de serrage environs tous les 20-30 cm

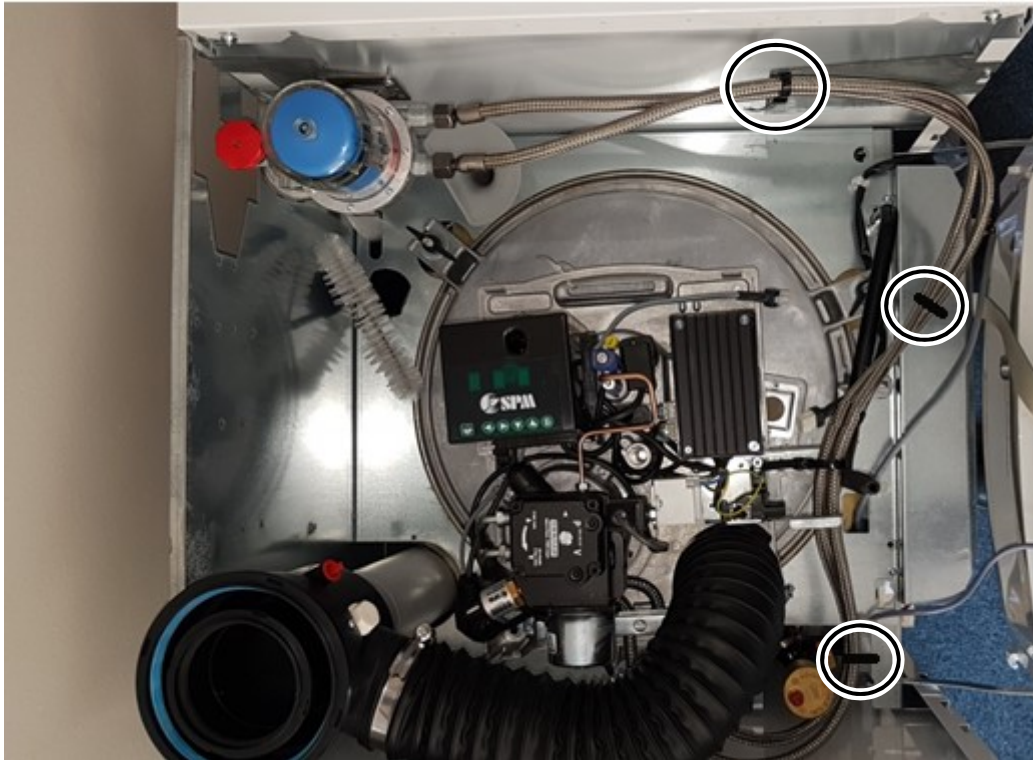
Cas A : Filtre à l'extérieur



**Les flexibles ne doivent pas toucher la tôle d'habillage, ni la porte foyer**

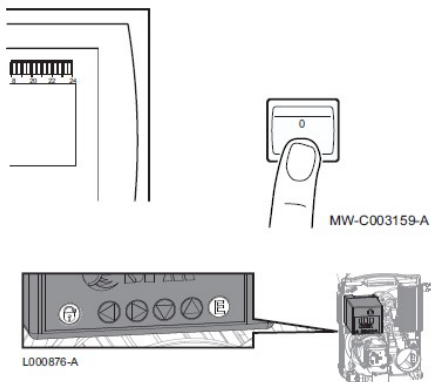


Cas B :






9) Remplissage filtre fioul et désaération

Fig.79



**⚠** Avertissement  
Seul un professionnel qualifié peut effectuer la première mise en service.

1. Ouvrir l'arrivée fioul.
2. Dégommer les circulateurs si nécessaire :
  - Dévisser le bouchon de protection à l'avant du circulateur.
  - Engager un tournevis dans la fente de l'axe du circulateur et tourner plusieurs fois l'axe à droite et à gauche.
  - Revisser le bouchon de protection à l'avant du circulateur.
3. Mettre sous tension en activant l'interrupteur marche/arrêt de la chaudière.
4. Pour amorcer la pompe fioul, mettre le brûleur en sécurité par un appui long sur la touche  du coffret de commande et de sécurité du brûleur.  
⇒ Le paramètre **E.Oil** s'affiche.
5. Appuyer sur la touche  du coffret de commande et de sécurité du brûleur pour faire tourner la pompe fioul.
6. Appuyer sur la touche  pour déverrouiller le coffret de commande et de sécurité.
7. Eteindre et rallumer la chaudière pour supprimer l'affichage du coffret de commande et de sécurité du brûleur.

**i** Important  
Vérifier que le brûleur ne reste pas en sécurité.

15/05/2019



7731784-001-02