



# MV6

**FR** Kit circuit externe

**DE** Verbindungsset externe Heizkreise

**EN** External circuit kit

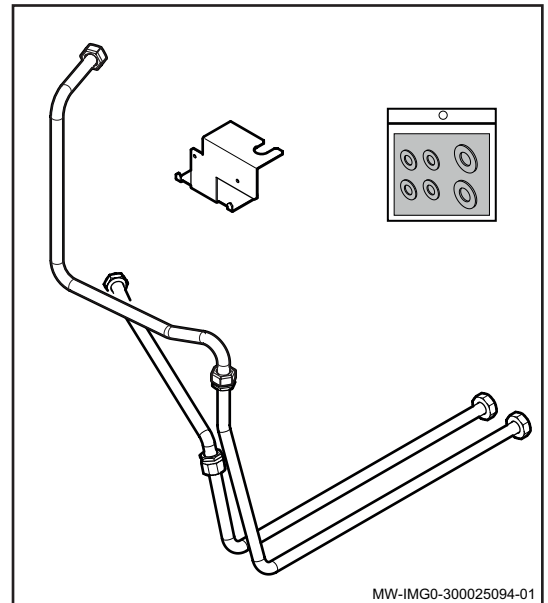
**NL** Kit externe kring

**IT** Kit circuito esterno

**ES** kit de circuito externo

**PL** Zestaw zewnętrznego obiegu c.o.

**RU** Набор внешнего контура



**FR** : Prévoir la mise en place d'un clapet anti-retour pour le circuit A et un clapet anti-retour pour le circuit externe.

**DE** : Für den Kreis A und für den externen Kreis jeweils einen Rückflussverhinderer vorsehen.

**EN** : Schedule the installation of a non-return valve for circuit A and a non-return valve for the external circuit.

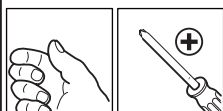
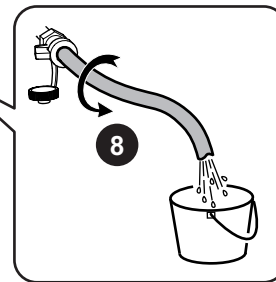
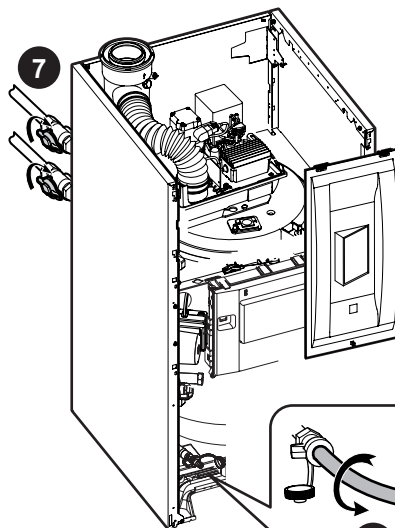
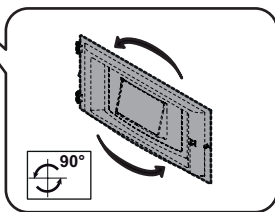
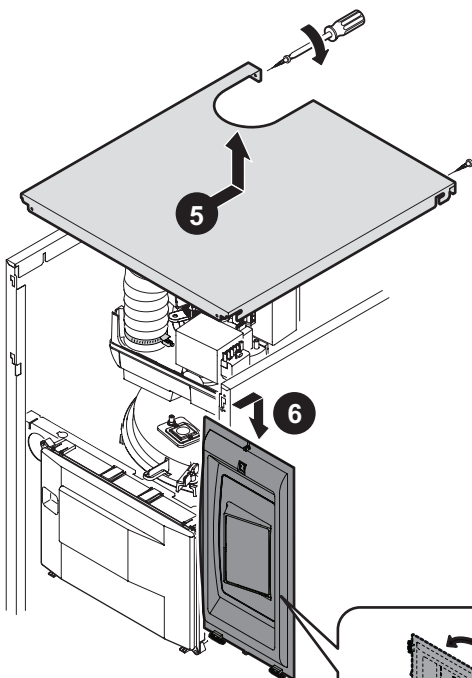
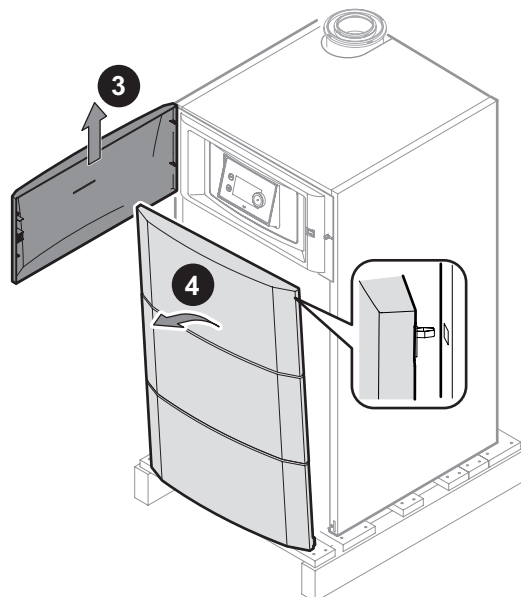
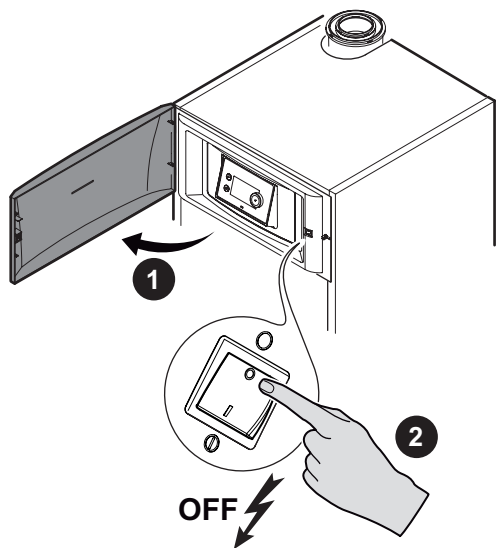
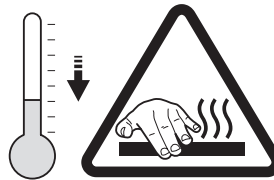
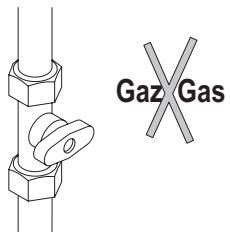
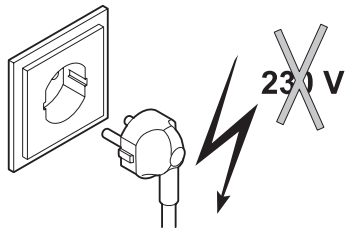
**NL** : Zorg voor de installatie van een terugslagklep voor de kring A en een terugslagklep voor de buitenkring.

**IT** : Prevedere il montaggio di una valvola di non-ritorno per il circuito A e di una valvola di non-ritorno per il circuito esterno.

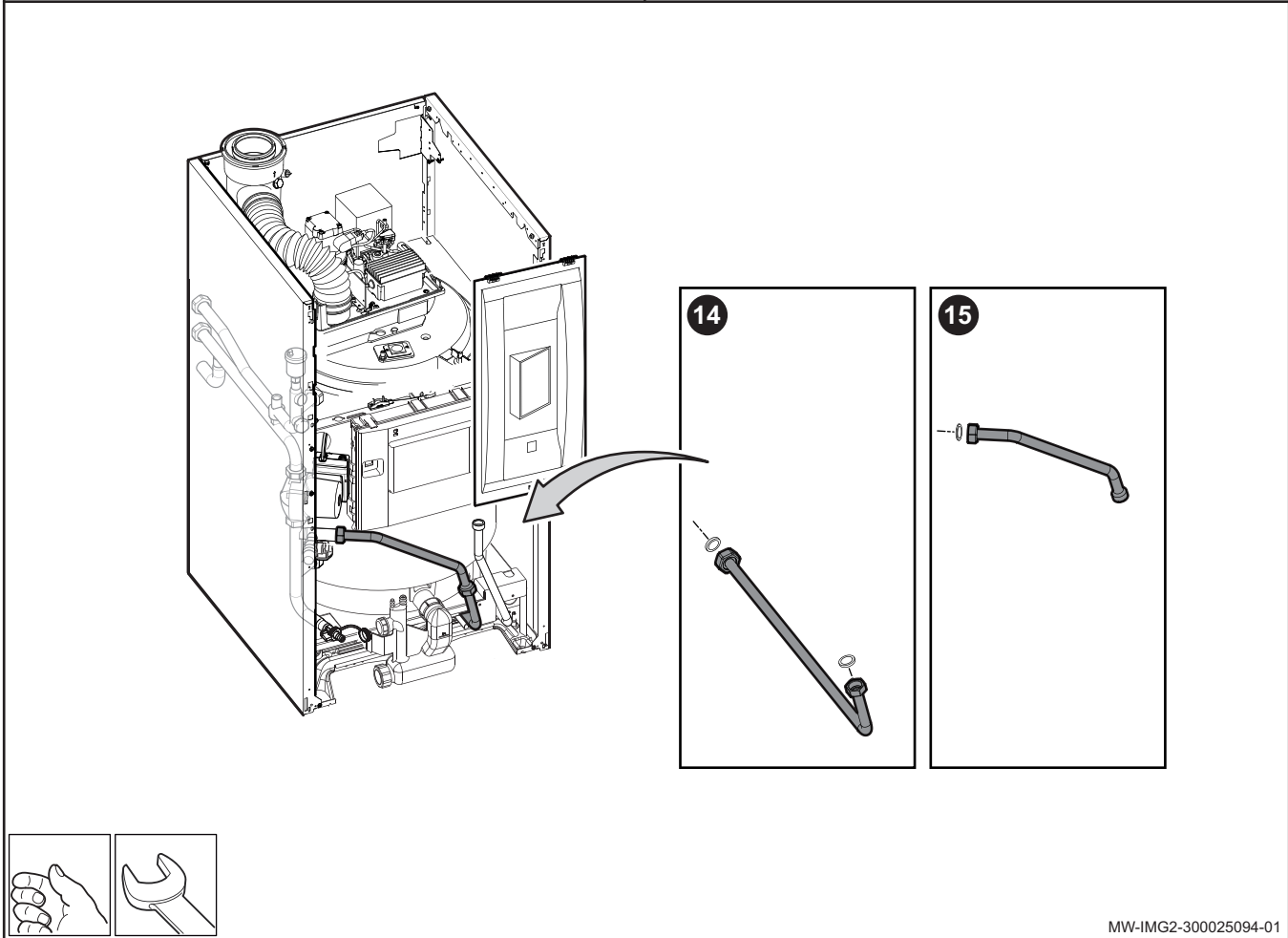
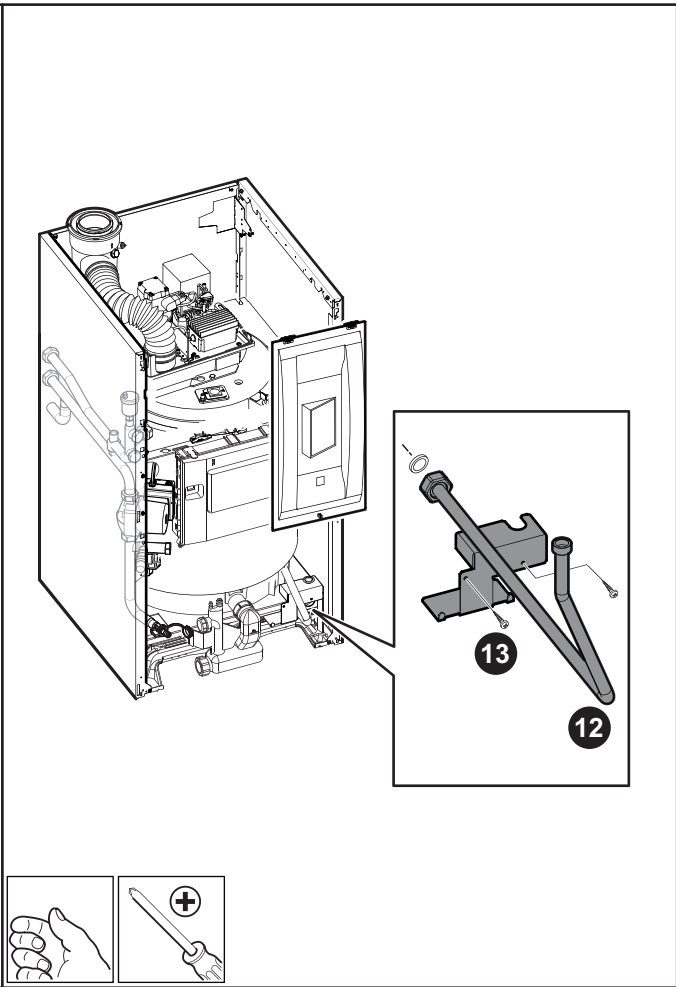
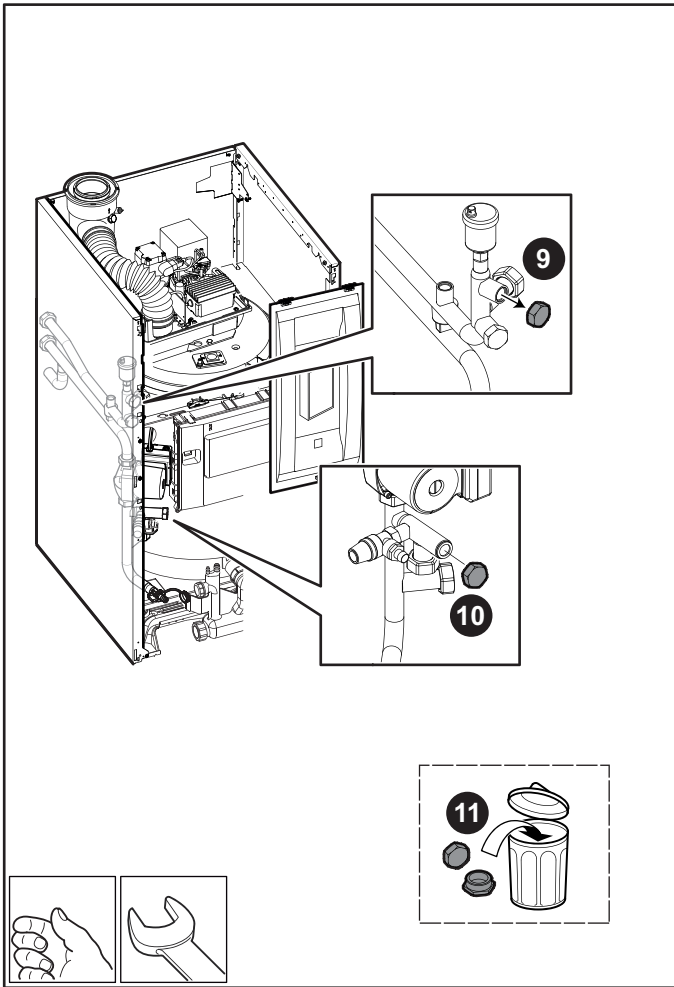
**ES** : Tener en cuenta que hay que instalar una mariposa antirretroceso para el circuito A y otra para el circuito externo.

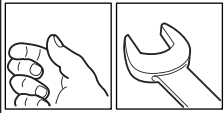
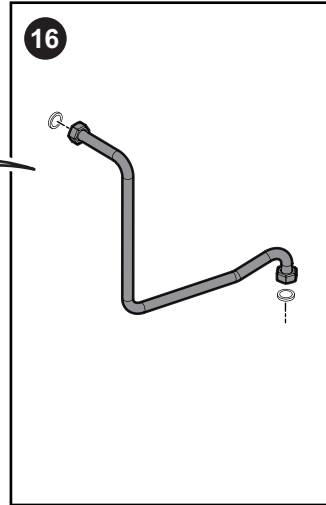
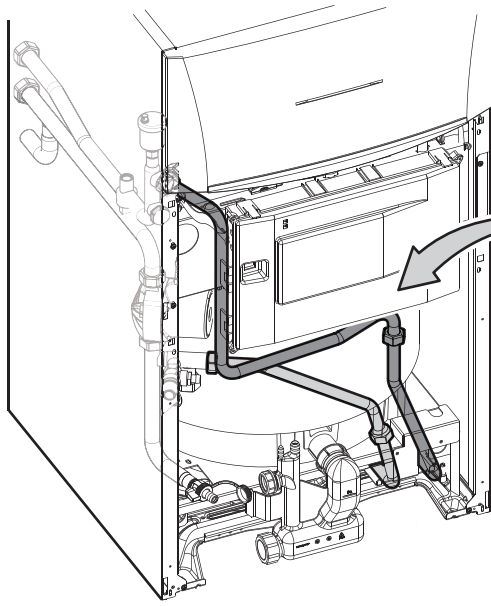
**PL** : Dla obiegu A i dla obiegu zewnętrznego należy zainstalować zawór zwrotny na wodzie zimnej.

**RU** : Предусмотреть установку обратного клапана для контура A и обратного клапана для внешнего контура.



MW-IMG1-300025094-01

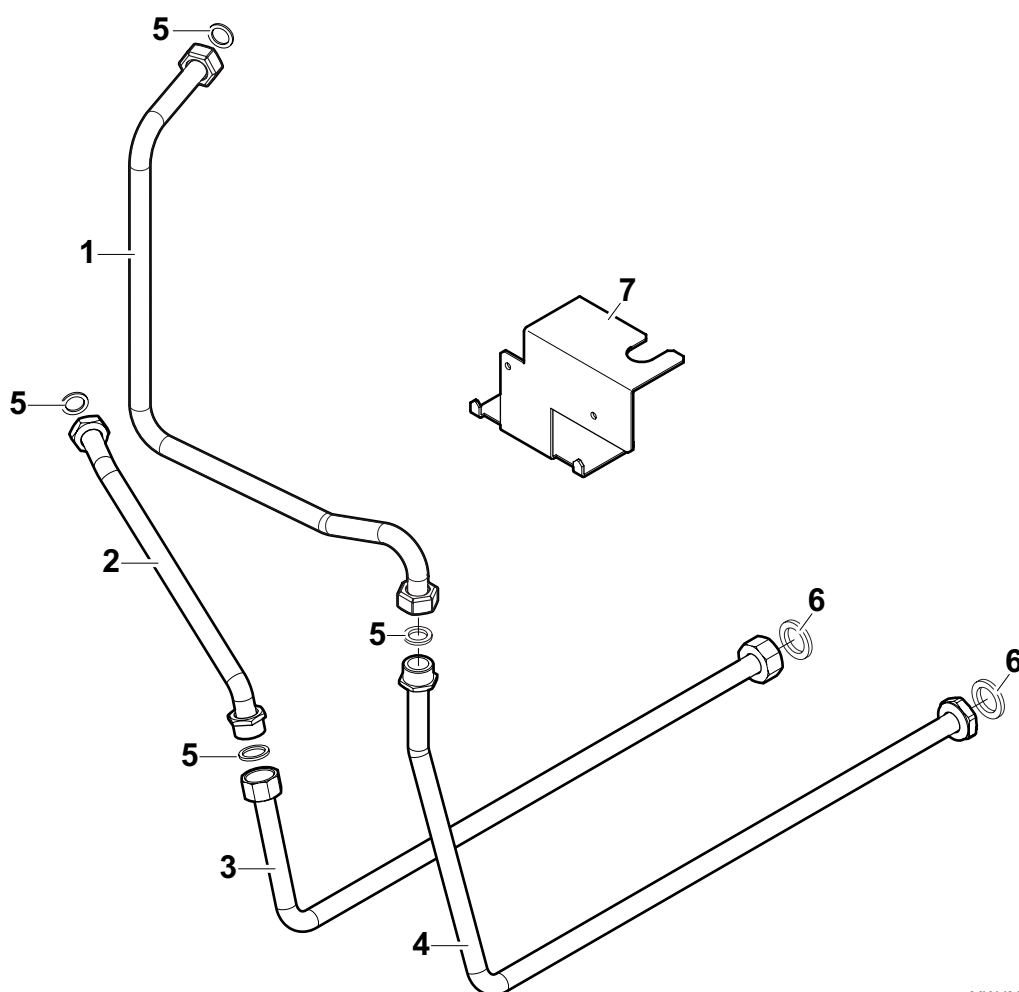




MW-IMG3-300025094-01

**Pièces de rechange**  
**Spare parts**  
**Pezzi di ricambio**  
**Części zamienne**

**Ersatzteile**  
**Reserveonderdelen**  
**Piezas de recambio**  
**Запасные части**



MW-IMG4-300025094-01

fr

Rep.	Référence	Désignation
1	300024797	Ensemble tube départ
2	300024808	Ensemble tube retour
3	300024795	Ensemble tube retour
4	300024806	Ensemble tube départ
5	95013062	Joint vert 24x17x2
6	95013060	Joint vert 30x21x2
7	300025007	Support de kit

de

Nr.	Artikel-Nr.	Bezeichnung
1	300024797	Vorlaufrohr 3-Wege-Mischer
2	300024808	Dreiwegemischer (Körper)
3	300024795	Motor 230V-120S VC6982ZZ29
4	300024806	Verbindungsrohr 3-Wege-Ventil
5	95013062	Pumpe UPS 15-50 130 9H
6	95013060	Vorlaufrohr 3-Wege-Mischer
7	300025007	Vorlaufrohr 3-Wege-Mischer-Gehäuse

en

Ref.	Reference	Description
1	300024797	3-way valve flow pipe
2	300024808	3-way valve body
3	300024795	230V-120S VC6982ZZ29 motor
4	300024806	Connector pipe, 3-way valve
5	95013062	Circulator UPS 15-50 130 9H
6	95013060	3-way valve flow pipe
7	300025007	3-way valve body flow pipe

nl

Kent.	Referentie	Benaming
1	300024797	Vertrekleiding 3-wegklep
2	300024808	Romp driewegklep
3	300024795	230V-120S VC6982ZZ29 motor
4	300024806	Verbindingsbuis driewegmengkraan
5	95013062	Circulatiepomp UPS 15-50 130 9H
6	95013060	Vertrekleiding 3-wegklep
7	300025007	Buis vertrek houder 3-wegklep

it

Rif.	Codice	Descrizione
1	300024797	Tubo di mandata valvola a 3 vie
2	300024808	Corpo valvola a 3 vie
3	300024795	Motore 230V-120S VC6982ZZ29
4	300024806	Tubo di collegamento valvola a 3 vie
5	95013062	Circolatore UPS 15-50 130 9H
6	95013060	Tubo di mandata valvola a 3 vie
7	300025007	Tubo mandata corpo valvola 3 vie

es

Ref.	Referencia	Descripción
1	300024797	Tubo de ida válvula 3 vías
2	300024808	Cuerpo válvula de tres vías
3	300024795	Motor 230V-120S VC6982ZZ29
4	300024806	Tubo de conexión válvula de 3 vías
5	95013062	Bomba de circulación UPS 15-50 130 9H
6	95013060	Tubo de ida válvula 3 vías
7	300025007	Tubo de salida cuerpo de la válvula 3 vías

pl

Poz.	Nr art.	Opis
1	300024797	Przewód zasilania 3-drogowego zaworu mieszającego
2	300024808	Korpus 3-drogowego zaworu mieszającego
3	300024795	Napęd 230V-120S VC6982ZZ29
4	300024806	Przewód połączeniowy zaworu 3-drogowego
5	95013062	Pompa UPS 15-50 130 9H
6	95013060	Przewód zasilania 3-drogowego zaworu mieszającego
7	300025007	Przewód zasilania korpusu zaworu 3-drogowego

ru

Поз.	Артикул	Обозначение
1	300024797	Подающая труба 3-ходового клапана
2	300024808	Корпус 3-ходового клапана
3	300024795	Двигатель 230V-120S VC6982ZZ29
4	300024806	Соединительная труба 3-ходового клапана
5	95013062	Циркуляционный насос UPS 15-50 130 9H
6	95013060	Подающая труба 3-ходового клапана
7	300025007	Подающая труба корпуса 3-ходового клапана





300025094-001-04