



**FR** Remplissage d'un préparateur ECS 110 l associé à une chaudière avec un tableau de commande B-Control, OEroCom 1, MK1

**EN** Filling a 110-l DHW tank combined with a boiler with a B-Control, OEroCom 1, MK1 control panel

**FR**

Cet additif remplace le chapitre 6.5.2. de la notice d'installation, d'utilisation et d'entretien du préparateur ECS 110 l.

Le remplissage se fait, chaudière éteinte, brûleur et sonde extérieure déconnectés (1)(2).

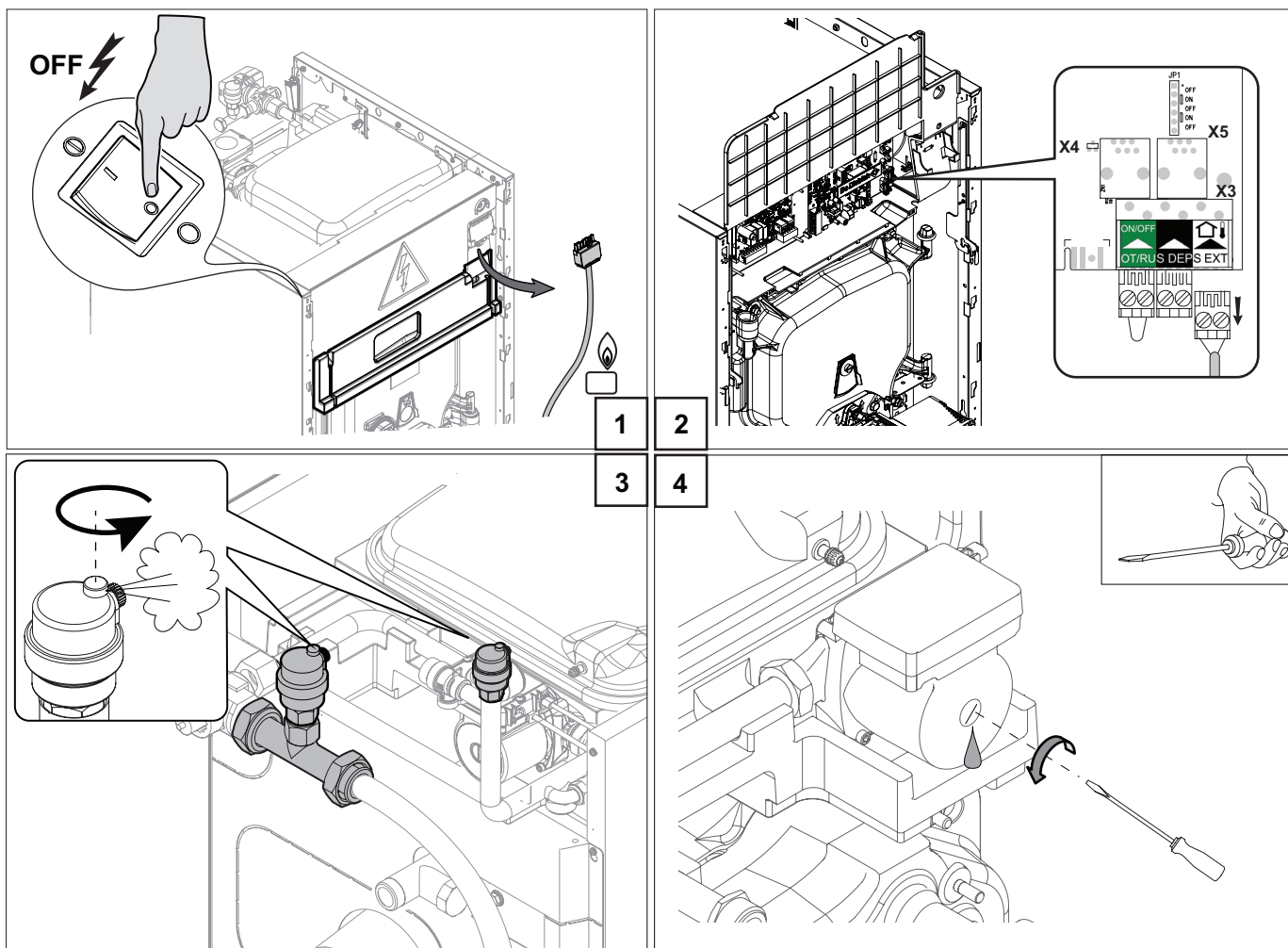
- Ouvrir les bouchons des purgeurs automatiques situés en partie supérieure arrière de la chaudière (3).
- Remplir l'installation par le circuit retour pour atteindre une pression de 0,2 MPa (2 bar).
- Purger le circulateur jusqu'à écoulement d'eau en continu (4).

**EN**

This addition replaces chapter 6.5.2. of the installation, user and service manual for the 110-l DHW tank.

Filling is done with the boiler off and the burner and outside sensor disconnected (1)(2).

- Open the plugs on the automatic air vents located in the top back section of the boiler (3).
- Fill the installation via the return circuit to reach a pressure of 0,2 MPa (2 bar).
- Vent the heating pump until water flows continuously (4).



B000095-1

## FR

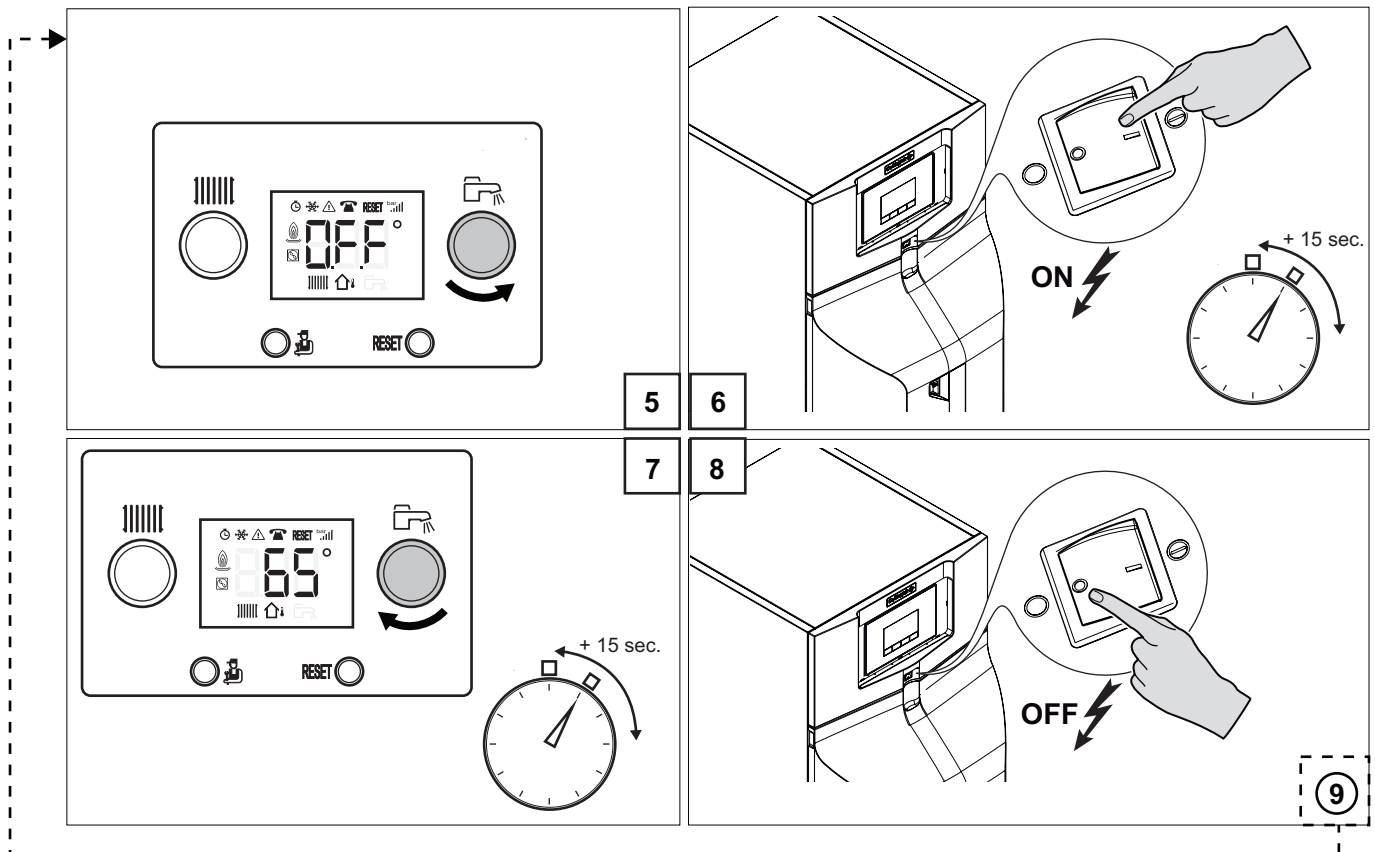
- Régler la consigne ECS sur OFF (5).
- Mettre la chaudière en service et laisser fonctionner 15 secondes (6).
- Régler la consigne ECS sur 65° et laisser fonctionner 15 secondes (7).
- Arrêter la chaudière (8).
- Renouveler plusieurs fois ces opérations afin de purger correctement l'installation (9).

Après la purge, reconnecter le brûleur et la sonde extérieure.

## EN

- Set the DHW set point to OFF (5).
- Switch on the boiler and let it run for 15 seconds (6).
- Set the DHW set point to 65° and let it run for 15 seconds (7).
- Stopping the boiler (8).
- Repeat these operations several times in order to correctly vent the installation (9).

After venting, reconnect the burner and the outside sensor.



B000096-1



AD051-AC

24/02/2015



7631166-001-02