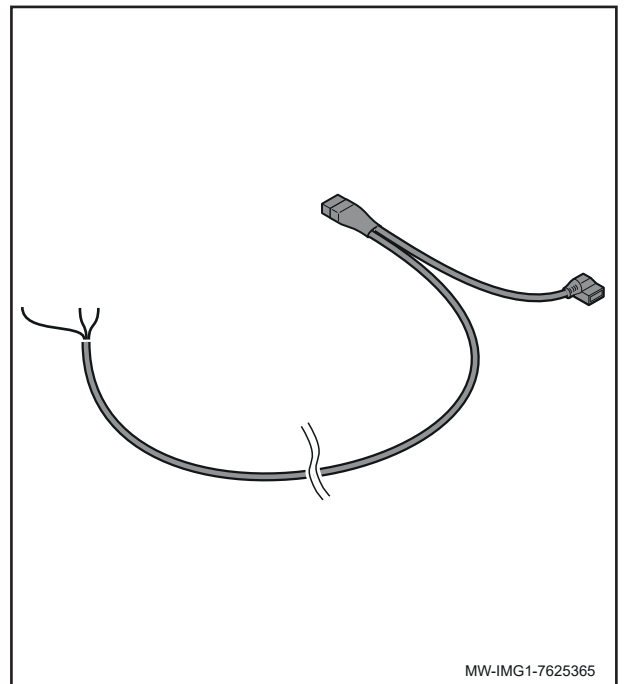


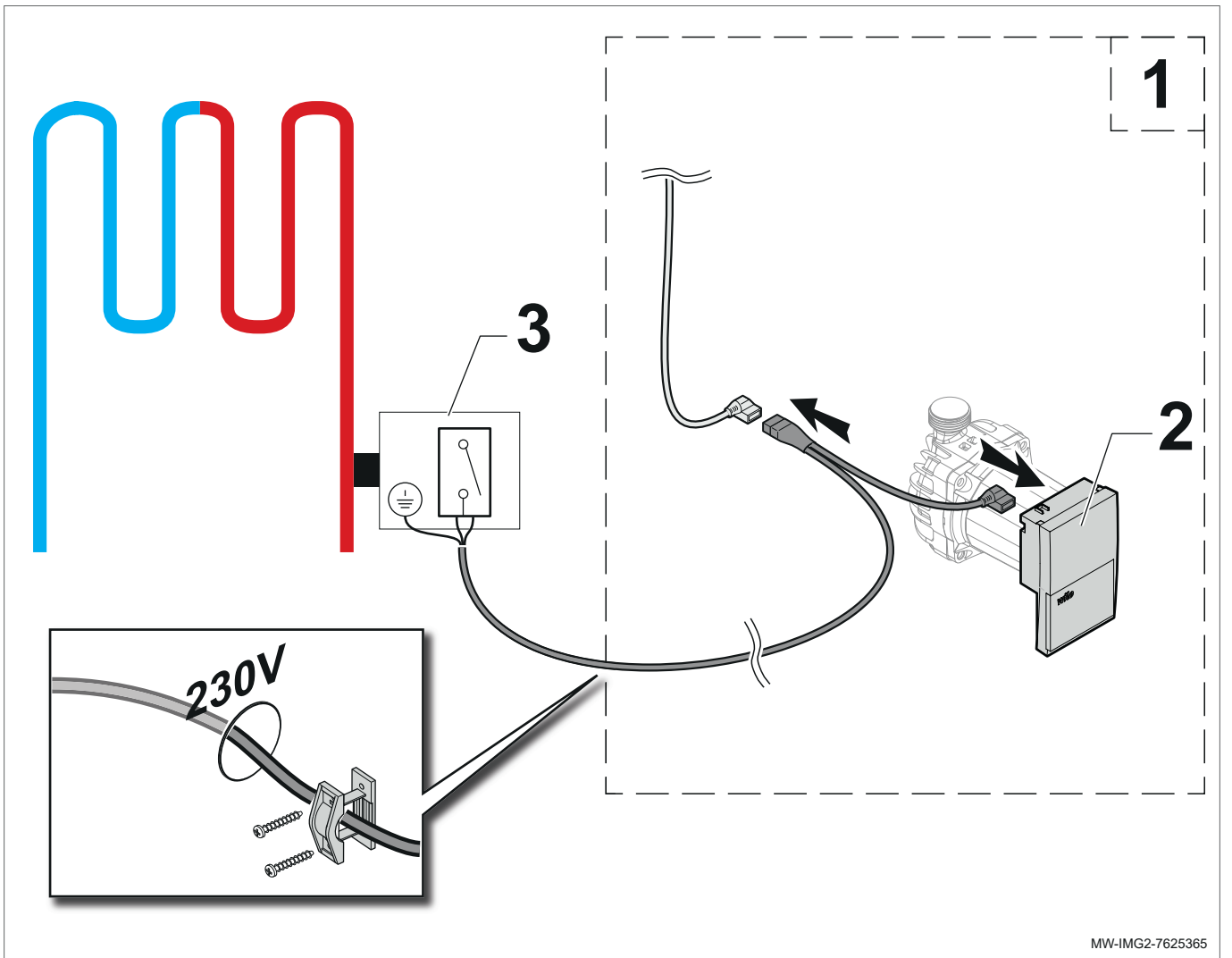
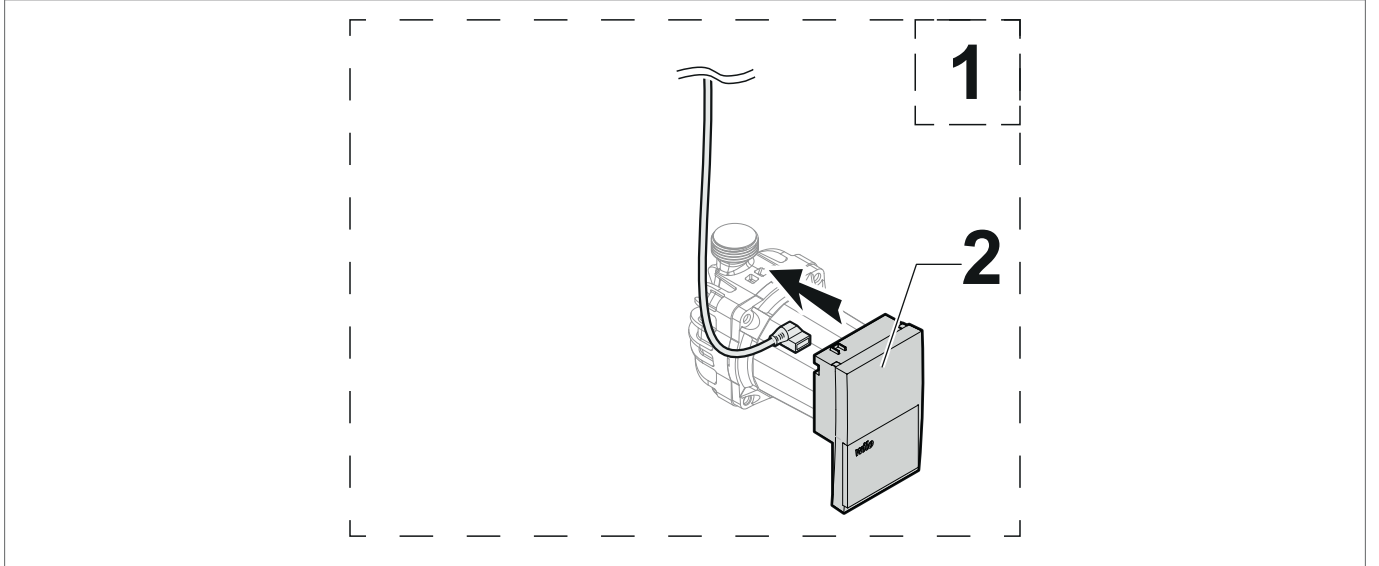
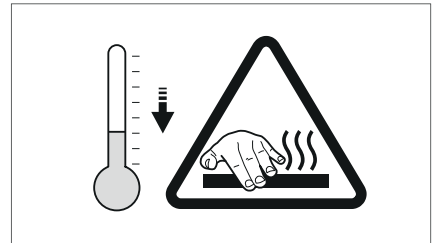
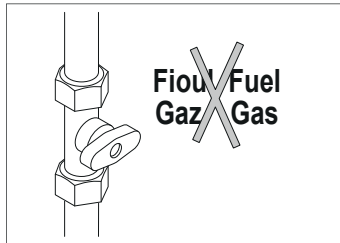
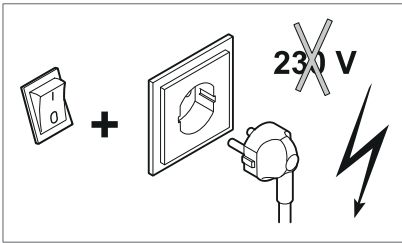


HA255

- FR** Kit câblage plancher chauffant direct
- EN** Wiring kit for direct underfloor heating
- DE** Verkabelungssatz für Fußboden-direktheizung
- NL** Bekabelingsset voor directe vloer-verwarming
- IT** Kit cablaggio per impianto di riscaldamento diretto a pavimento
- ES** Kit de cableado para suelo radiante directo
- PT** Kit de cablagem para aquecimento direto do pavimento
- RO** Kit de cablare încălzire directă sub pardoseală
- PL** Zestaw okablowania dla bezpośredniego ogrzewania podłogowego
- BG** Комплект кабели за директно подово отопление
- EL** Κιτ καλωδίων σύνδεσης για ενδοδαπέδια θέρμανση
- NO** Sett med kabler for direkte gulvopvarming
- SL** Kabelski komplet za neposredno talno ogrevanje
- TR** Yerden ısıtma için kablo kiti
- FI** Suoran lattialämmityksen johdotus-sarja
- RU** Комплект кабелей для прямого контура напольного отопления
- CS** Sada pro připojení nesměšovaného podlahového vytápění



- EE** Põrandakütte juhtmestik
- LT** Laidų rinkinys tiesioginiam grindiniam šildymui
- LV** Vadu savienojuma komplekts tiešai zemgrīdas apsildei



MW-IMG2-7625365

- FR** 1. Module intérieur.
2. Pompe du circuit chauffage direct (sans vanne mélangeuse). En général, «pompe principale» ou «pompe du circuit A».
3. Thermostat de sécurité.
- DE** 1. Innenmodul.
2. Pumpe ungemischter Heizkreis (ohne Mischventil). Im Allgemeinen «Hauptpumpe» oder «Pumpe Kreis A».
3. Sicherheitstemperaturbegrenzer.
- EN** 1. Indoor module.
2. Direct heating circuit pump (without mixing valve). In general, «main pump» or «circuit A pump».
3. Safety thermostat.
- NL** 1. Binnenshuismodule.
2. Pomp direct verwarmingscircuit (zonder mengklep). In het algemeen, «hoofdpomp» of «pomp circuit A».
3. Veiligheidsthermostaat.
- IT** 1. Modulo interno.
2. Pompa del circuito di riscaldamento diretto (senza valvola miscelatrice). In generale, «pompa principale» o «circuito pompa A».
3. Termostato di sicurezza.
- ES** 1. Unidad interior.
2. Bomba del circuito de calefacción directa (sin válvula mezcladora). En general, «bomba principal» o «bomba del circuito A».
3. Termostato de seguridad.
- PL** 1. Moduł wewnętrzny.
2. Pompa c.o. obiegu bezpośredniego (bez zaworu mieszającego) Ogólnie, «główna pompa» lub «obieg pompy A».
3. Termostat zabezpieczający.
- PT** 1. Módulo interior.
2. Bomba do circuito de aquecimento direto (sem válvula misturadora). Em geral, «bomba principal» ou «bomba do circuito A».
3. Termóstato de segurança.
- CS** 1. Vnitřní modul.
2. Čerpadlo přímého topného okruhu (bez směšovacího ventilu). Obecně „hlavní čerpadlo“ nebo „čerpadlo okruhu A“.
3. Bezpečnostní termostat.
- RO** 1. Modul de interior.
2. Pompa circuitului direct de încălzire (fără vană de amestec). În general, „pompa principală” sau „pompa circuitului A”.
3. Termostat de siguranță.
- BG** 1. Вътрешен модул.
2. Помпа за директен отоплителен кръг (без смесителен клапан). По принцип «основна помпа» или «помпа на кръг А».
3. Предпазен термостат.
- SL** 1. Notranji modul.
2. Črpalčka neposrednega ogrevalnega krogotoka (brez mešalnega ventila). V splošnem “glavna črpalčka” ali “črpalčka krogotoka A”.
3. Varnostni termostat.
- EL** 1. Εσωτερική μονάδα.
2. Αντλία κυκλώματος άμεσης θέρμανσης (χωρίς βαλβίδα ανάμιξης). Σε γενικές γραμμές, «κύριος κυκλοφορητής» ή «κυκλοφορητής κυκλώματος Α».
3. Θερμοστάτης ασφαλείας.
- FI** 1. Sisämoduuli.
2. Suora lämmityspiirin pumppu (ilman sekoitusventtiiliä). Yleensä «pääpumppu» tai «piirin A pumppu».
3. Turvatermostaatti.
- EE** 1. Sisemoodul.
2. Otseküttingi pump (ilma segamisventiilita). Üldjuhul peapump või küttingi A pump.
3. Kaitsetermostaat.
- LT** 1. Vidinis modulis.
2. Tiesioginio šildymo kontūro siurblys (be maišomojo vožtuvo). Dažniausiai „pagrindinis siurblys“ arba „A kontūro siurblys“.
3. Apsauginis termostatas.
- LV** 1. Iekšējais modulis.
2. Tiesšais apsildes kontūra sūkņis (bez jaucējvārsta). Galvenokārt «galvenais sūkņis» vai «A kontūra sūkņis».
3. Drošības termostats.
- TR** 1. İç modül.
2. Doğrudan ısıtma devresi pompası (karıştırma valfi olmadan). Genel olarak, «ana pompa» veya «devre A pompası».
3. Emniyet termostatı.
- NO** 1. Innendørsmodul.
2. Direkte varmepumpe (uten blandeventil). Vanligvis «hovedpumpe» eller «krets A-pumpe».
3. Sikkerhetstermostat.
- RU** 1. Внутренний блок.
2. Насос прямого контура отопления (без смесительного клапана). Обычно «главный насос» или «насос контура А».
3. Защитный термостат.



7625365-001-04